

Nr. 22 105 S 066 Runólfur SH 135***Bilun í gír aðalvélar***

Skipaskr.nr. 2744
IMO 9394313
Útgerð: Guðmundur Runólfsson hf.
Smíðaður: Noregi, 2007, stál.
Stærð: 485,67 BT
Mesta lengd: 28,94 m. Skráð lengd: 25,69 m.
Breidd: 10,39 m. Dýpt: 6,59 m.
Vél: YANMAR, 2006, 514 kW.
Fjöldi skipverja: 10



Runólfur©Arnar Kristjánsson

Gögn:

Gögn RNSA

Lokaskýrsla afgreidd á fundi 8. maí 2023 af Inga Tryggvasyni, Hilmari Snorrasyni, Pálma K. Jónssyni, Hirti Emilssyni og Geirprúði Alfreðsdóttur

Tilgangur þessarar skýrslu er ekki að skipta sök eða ábyrgð og skal henni ekki beitt sem sönnunargagn í dómsmáli.

Atvikalýsing:

Þann 26. nóvember 2022 var Runólfur SH 135 á togveiðum 16 sml vestur af Látrabjargi. Veður: ANA 15 m/s.

Við veiðar kom högg kom á skipið og það varð aflvana. Við skoðun vélstjóra kom í ljós að skrúfuöxullinn var ekki í sambandi við gírinn og hafði dregist eina 2 til 3 cm aftur úr gírnum. Mikill hiti var á hulsunni sem var upp á skrúfuöxlinum við gírinn og mældist hitinn þar allt að 170°. Fljótlega fór sjór að leka inn í vélarúmið með öxulpéttnu en lensing hafði undan. Óskað var eftir aðstoð Landhelgisgæslunnar og kom varðskipið Þór til skipsins og dró það til hafnar í Reykjavík. Í drættinum dróst skrúfuöxullinn lengra aftur úr gírnum og gekk fram og til baka með miklum höggum.

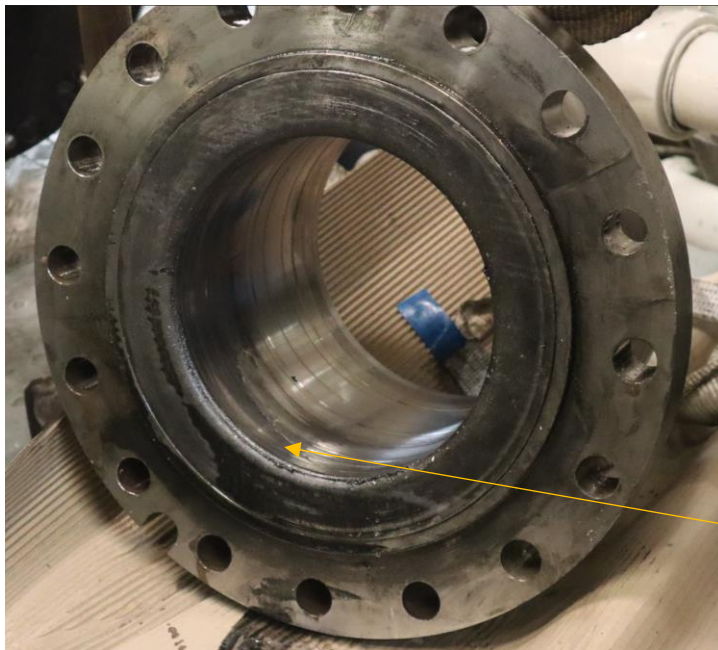
Við rannsókn kom eftirfarandi fram:

- Gírinn var danskur af gerðinni MEKANORD 450 HS-PTO19-1.
- Keyrslutími á gírnum voru rúmlega 84.000 klst. Upptektartími á gír af þessari gerð er í kringum 100.000 klst.
- Við sundurtekt og skoðun á gírnum kom í ljós að öxullinn og hulsan sem var á skrúfuöxlinum voru gengin í sundur og bæði illa rifin.
- Hulsan, sem var tengd við skrúfuöxul skipsins, var þrykkt (krumpuð) á öxul gírsins undir miklum þrýstingi. Þessi samsetning gaf sig og olli því að skrúfuöxullinn aftengdist gír vélarinnar.
- Samkvæmt samtali við viðhaldsstjóra hjá MD vélum hafði hann komið að upptekt þriggja samskonar gíra sem gáfu sig eftir 60-70.000 tíma.



Öxull hefur rifið sig við hulsu og yfirhitnað vegna þess

Mynd 1



Hulsa hefur rifið sig við öxul og yfirhitnað við það

Mynd 2

Nefndarálit:

Málið hefur verið skráð en gefur ekki tilefni til frekari rannsóknar.