

Nr. 22-080 S 056 Jökull ÞH 299***Skip tekur niðri í Raufarhöfn***

Skipaskr.nr.: 2991
IMO.nr. 3127837
Útgerð: GPG Seafood ehf.
Smíðaður: Noregi 1996 Westcon Yard AS
Olensvig

Stærð: 962 BT
Skráð lengd 38,50 m
Mesta lengd: 44,00 m
Breidd: 10,70 m Dýpt: 7,50 m
Vél: Caterpillar, 736 KW 2019.
Fjöldi skipverja: 14

**Gögn:**

Gögn RNSA
Raufarhöfn
Upptökur úr
öryggismyndavélum

Lokaskýrsla afgreidd á fundi 9. janúar 2023 af Geirþrúði Alfreðsdóttur, Inga Tryggvasyni, Hilmari Snorrasynti, Hirti Emilssyni og Pálma K. Jónssyni.

Tilgangur þessarar skýrslu er ekki að skipta sök eða ábyrgð og skal henni ekki beitt sem sönnunargagn í dómsmáli.

Atvikalýsing:

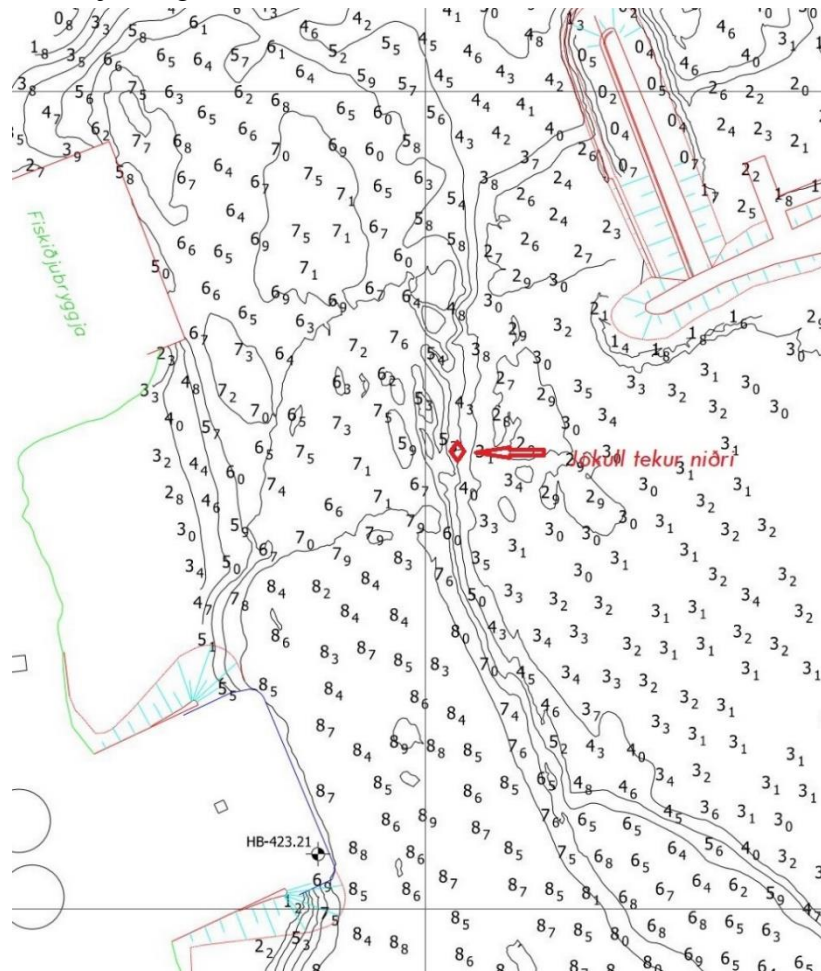
Þann 5. október 2022 um kl. 16:00 var Jökull ÞH 299 að fara frá bryggju á Raufarhöfn. Veður: V 14-16 m/s.

Skipið lá með bakborðshliðina að Fiskiðjubryggjunni og þurfti að snúa því á gagnstæða stefnu til að sigla út úr höfninni. Bakkað var í afturspring en þegar honum var sleppt var skipið langt frá gagnstæðri stefnu. Við að snúa skipinu sig vindhviðu og lenti upp á grynningar í höfninni. Skipverjar náðu að losa skipið af strandstað með því að tengja taug í land og hífa það á flot á akkerisvindunum.

Við rannsókn kom eftirfarandi fram:

- Höfnin í Raufarhöfn var dýptarmæld af Vegagerðinni 23.9.2021.
- Jökull tók niðri á stað sem sýndur er á mynd 1.
- Í vestanverðri höfninni eru þrjár viðlegukantar en skipið lá við Fiskiðjubryggjuna.
- Samkvæmt framburði skipstjóra gerði vindhviðu sem feykta skipinu til austurs og upp á grynninguna.
- Þegar skipið tók niðri var flóðahæð 1,1 metri yfir stórstraumsfjöru.

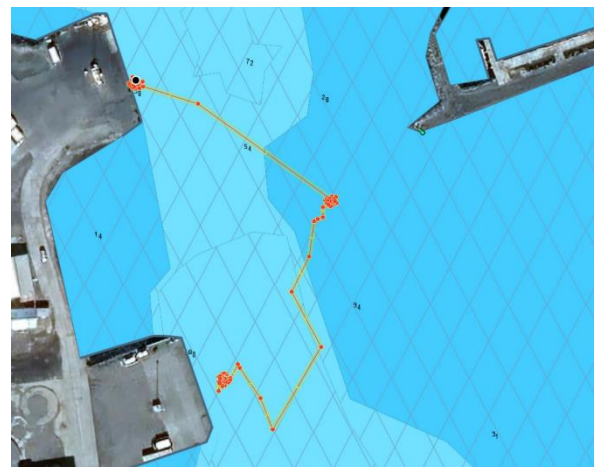
- Hámarksdjúprista skipsins er 5,5 metrar en ætla má að skipið hafi rist um 4,7 metra þegar atvikið átti sér stað.
- Upptökur úr eftirlitsmyndavélum sýna að búíð var að sleppa öllum endum og skipið komið á suðaustlæga stefnu þegar það tók niðri (sjá mynd 3).
- Kafað var að skipinu þegar það var komið upp að bryggju aftur og voru engar skemmdir sjáanlegar.



Mynd 1 staður þar sem Jökull tekur niðri



Mynd 2 Jökull situr fastur



Mynd 3 ferill Jökuls frá því að hann strandar og þar til hann losnar af strandstað

- Rennan í höfninni frá suðurenda Fiskiðjubryggju að norðurenda er 75 metra breið.
- Grynningar eru í ASA af syðri enda Fiskiðjubryggju í um 100 metra fjarlægð. Þar mjókkar rennan og er u.þ.b. 65 metra breið.
- Innsiglingabaujurnar sunnarlega í höfninni sjást vel í björtu en höfðu verið ljóslausar um langt skeið.
- Bökubauja sem merkt er í korti er ekki til staðar og hefur Landhelgisgæslan tilkynnt það til sjófarenda.

Nefndarálit:

Orsök strandsins má rekja til vanmats á aðstæðum og rangra stjórnataka.