

Nr. 21-089 S 057 Daðey GK 777**Vélarvana og dregin til hafnar**

Skipaskr.nr. 2799
Útgerð: Visir hf
Smíðaður: Seigur, 2010, trefjaplast.
Stærð: 19,57 BT.
Mesta lengd: 13,46 m Skráð lengd: 11,56 m
Breidd: 3,78 m Dýpt: 1,48 m
Vél: Volvo Penta, 335 kw, 2009.
Fjöldi skipverja: 4



Daðey©Hafþór Hreiðarsson

Gögn:
Gögn RNSA

Lokaskýrsla 4.apríl afgreidd 2022 af Geirþrúði Alfreðsdóttur, Inga Tryggvasyni, Hilmari Snorrasyni, Hirti Emilssyni og Pálma Jónssyni.

Tilgangur þessarar skýrslu er ekki að skipta sök eða ábyrgð og skal henni ekki beitt sem sönnunargagn í dómsmáli.

Atvikalýsing:

Þann 22. ágúst 2021 var Daðey GK 777 á línuveiðum á SA miðum. Veður: V 2 m/s.

Á rekinu var aðalvél stöðvuð og ljósavél höfð í gangi. Þegar gangsetja átti aðalvélina fór hún ekki í gang. Óskað var eftir aðstoð og björgunarskipið Hafbjörg frá Neskaupstað sótti bátinn og dró það til hafnar á Breiðdalsvík.

Við rannsókn kom eftirfarandi fram:

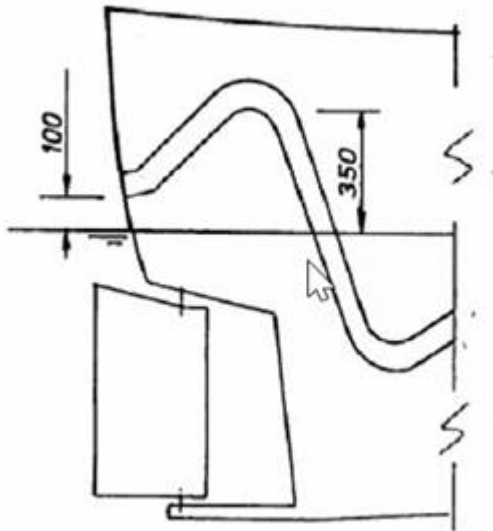
- Í ljós kom að sjór hafði komist inn á tvo stimpla aðalvélar inn um pústið sem var svokallað blautpúst, sem þýðir að pústið var komið niður fyrir sjólinu á veltunni þegar báturinn var lestaður;
- Pústið frá aðalvélinni lá aftur af bátnum bakborðsmegin og niður að sjólinu. Spjaldloki var á enda rörsins til að koma í veg fyrir að sjór gengi upp í rörið en hann átti það til að lyftast upp fyrir sig og festast uppi sem hafði gerst í þessu tilfelli;



Mynd 1 sýnir púströrið með spjaldloka

- Skipverjar voru meðvitaðir um þennan galla og því hættir að stöðva aðalvélina þegar báturinn var á sjó til að koma í veg fyrir að fá sjó inn á aðalvélina;
- 5,7 tonn af fiski voru komin voru í bátinn og var aflinn aftast í lestinni;
- Útgerðarmaðurinn taldi að ekki væri pláss á millipilfarinu til að leiða pústið upp á þilfar;
- Fram kemur í reglugerð nr. 592/1994 um smíði og búnað báta með mestu lengd allt að 15 metrum:

4.4 Útblástursop á opnum bátum skal vera minnst 100 mm yfir hleðsluvatnslínu. Þó má opið vera neðar ef lögnin frá opinu er pípa af minnst sama styrk og súðin, sem er tryggilega fest við bolinn og nær minnst 100 mm upp fyrir hleðsluvatnslínuna. Útblásturslagir skulu lagðar á þann veg að hluti þeirra sé minnst 350 mm yfir hleðsluvatnslínu með fallrennsli til opsins á súðinni.



Mynd 2 frá Samgöngustofu meðfylgjandi reglugerð

- Hjá Samgöngustofu kom fram kom að engin ákvæði eru í reglum sem kveða á um aðrar takmarkanir á hleðslu skipa með sjópúst en þeirra sem ekki eru með sjópúst. Það væru því engar forsendur til þess af hálfu Samgöngustofu að takmarka mestu leyfilegu hleðslu skipa með sjópúst með öðrum hætti en gildir um önnur skip undir 15 metrum að mestu lengd;
- Eftir atvikið var spjaldlokinn lagfærður þannig að hann gat ekki festst uppi.

Nefndarálit:

Orsök atviksins var að spjaldlokinn á enda púströrsins virkaði ekki eins og hann átti að gera.