

Nr. 21-103 S 066 Guðmundur í Nesi RE 13***Skipverji slasast á fæti***

Skipaskr.nr. 2626 IMO nr. 9235438
Útgerð: Útgerðarfélag Reykjavíkur hf.
Smíðaður: Langsten Slip & Baatbyggeri árg. 2000
Stærð: 1315 brl. 2464 brt.
Mesta lengd: 66 m Skráð lengd: 59,43 m
Breidd: 14 m dýpt: 8,6m
Vél: Wartsila 5,520 kw árg: 2000
Fjöldi skipverja: 22



Guðmundur í Nesi©Hilmar Snorrason

Gögn:
Gögn RNSA

Málið afgreitt á fundi 13. desember 2021 af Geirþrúði Alfreðsdóttur, Inga Tryggvasyni, Hilmari Snorrassyni og Hirti Emilssyni. Pálmi K. Jónsson tók ekki þátt í afgreiðslu málsins.

Tilgangur þessarar skýrslu er ekki að skipta sök eða ábyrgð og skal henni ekki beitt sem sönnunargagn í dómsmáli.

Atvikalýsing:

Þann 28. ágúst 2021 var Guðmundur í Nesi RE 13 á togveiðum á Vestfjarðamiðum. Veður Veður: SSA 10 m/s.

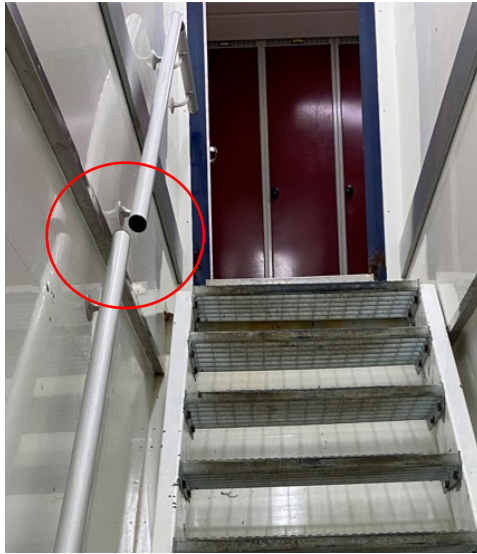
Skipverja skrikaði fótur á leið sinni niður stiga sem lá niður á vinnsluþilfar og féll með þeim afleiðingum að hann skarst illa á hægri fæti.

Við rannsókn kom fram:

- að stiginn var hefðbundinn og þrepin voru áboltuð galvaniseruð gönguprep með góðu fótgripi;
- að handrið var aðeins öðrum megin við stigann og tekið í sundur ofarlega við stigann (*mynd 2*);
- að slasaði snéri fram þegar hann fór niður stigann og annar skipverji var á undan honum;
- að þrepin stóðu út fyrir burðarbitana (*mynd 3*);
- að slasaði gat ekki upplýst hvernig hann

*Mynd 1 Stiginn*

skarst á hnénu í fallinu en leiða má að því líkum að hann hafi lent með hægra hnéð á brún á einu af þrepunum og skorist þannig.



Mynd 3 Handriðið í sundur



Mynd 3 Þrepin standa út frá burðarbitunum

Nefndarálit:

Nefndin ályktar ekki í málinu en minnir sjómenn á að hafa ávallt aðra hönd á handriði þegar gengið er um stiga um borð í skipum.