

Nr. 20-113 S 078 Drangur ÁR 307***Sekkur við bryggju***

Skipaskr.nr. 1686
IMO: 8658138
Smíðaður: Njarðvík 1984, stál
Útgerð: Aurora Seafood ehf.
Stærð: 263 bt.
Mesta lengd: 28,95 m Skráð lengd: 25,47 m
Breidd: 6,98 m Dýpt: 5 m
Vél: M.T.U. 700 kW, 2000
Fjöldi skipverja: 3



Drangur©johann

Gögn:

Lögregluskýrsla.
Gögn RNSA.

Lokaskýrsla afgreidd á fundi 13. desember 2021 af Geirþrúði Alfreðsdóttur, Inga Tryggvasyni, Hilmari Snorrasynti, Pálma K. Jónssyni og Hirti Emilssyni.

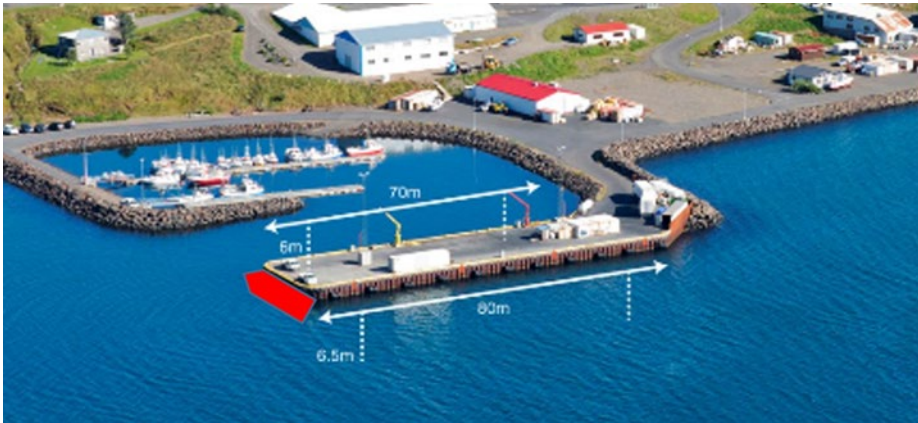
Tilgangur þessarar skýrslu er ekki að skipta sök eða ábyrgð og skal henni ekki beitt sem sönnunargagn í dómsmáli.

Atvikalýsing:

Þann 25. október 2020 var togskipið Drangur ÁR 307 við landfestar við endann á nýja garðinum á Stöðvarfirði. Veður: NNA 8–7 m/sek í hviðum, frá miðnætti til 04:00 9,4 til 13,5 m/s.

Drangur ÁR hafði verið á sæbjúgnaveiðum og komið til Stöðvarfjarðar til löndunar 12. október eftir sólarhring á veiðum. Skipverjar voru í viðhaldsvinnu og lagfæringar á búnaði á vinnsluþilfari fram á þriðjudaginn 20. október en síðdegis þann dag yfirgáfu þeir skipið við bryggju og fóru í frí. Að morgni sunnudags 25. október var kominn það mikill sjór inn í skipið að það lagðist á stjórnborðshliðina og sökk við bryggju. Um 40 tonn af olíu voru í skipinu þannig að björgunaraðilar settu útflotgirðingu í kringum skipið til að koma í veg fyrir mengun.

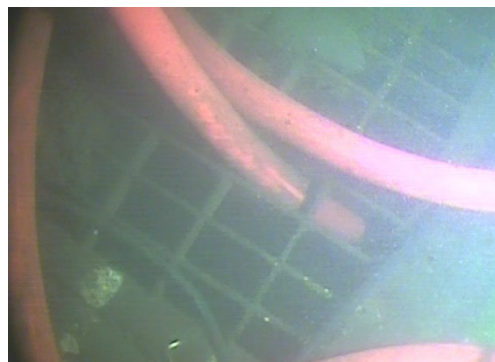
*Mynd 1 Skipið sokkið við bryggjuna*



Mynd 2 Staðsetning á Drangi í höfninni

Við rannsókn kom fram:

- að skipið var með útrunnið haffærisskírteini útgefið 20. ágúst 2020 en það gildi til 15. október 2020;
- að skipið var staðsett við endann á „nýja garði“ og hafði staðið um meter út af bryggjunni að aftan;
- að eftir að skipinu var lyft upp og það látið fljóta kom ekki ljós neinn leki að því. Skipið var síðan við bryggju á Stöðvarfirði fram í ágúst 2021 en þá var það dregið erlendis í niðurrif;
- að sögn skipverja voru inngangar í skipið læstir þegar þeir yfirgáfu það, engar vélar í gangi og það landtengt;
- að við köfun kom í ljós að botnlokar fyrir vélar og sjó á þilfar voru opnir. Þá var bakborðshurð á brúnni ólæst;
- að lestarlúgan á milliþilfarinu var tessuð niður með þremur tessum og sat á lúgukarmi. En á henni voru tvær litlar lúgur, sem báðar voru opnar þegar kafarar komu að, en önnur þeirra var með áfastri rennu niður í lest fyrir aflu;
- að fjórir lensibrunnar voru á vinnsluþilfarinu, tveir stjórnborðsmegin samtengdir og tveir bakborðsmegin einnig samtengdir. Lensidælur voru í báðum aftari lensibrunnum sem var stjórnað með flotrofa;
- að lensidælan bakborðsmegin var stillt á „sjálfvirkt“ en slökkt var á lensidælunni stjórnborðsmegin;
- að skipverjar lýstu því að nokkrum dögum áður þegar þeir voru við viðhaldsvinnu á milliþilfarinu urðu þeir varir við að lensidælan stjórnborðsmegin var að fara í gang af og til. Í ljós kom að lokinn fyrir sjó á dekk var hálfopinn og hafði myndast sírennsli (*jectoráhrif*) úr spúlslöngunni niður í lensibrunninn þar sem hún var komin undir sjólinu skipsins. Þegar



Mynd 3 Sýnir hvar spúlslangan var ofan í lensibrunninum þegar kafarar komu að.

spúlslangan var tekin upp úr brunnum hætti að renna úr henni en hún var þá gerð upp á þilfarið og lokað fyrir sjókrannann;

- að þegar kafað var við skipið kom í ljós að sjóslangan var í stjórnborðsbrunninum (*sjá mynd 4*), sjólokinn hálfopin og slökkt á lensidælunni fyrir stjórnborðsbrunninn. Engin skýring fékkst á þessu;
- að þegar skipið var yfirgefið var slóglúga á vinnsluþilfarinu (*sjá mynd 4*), sem staðsett var stjórnborðsmegin, skilin eftir opin þar sem hún var full af gróðurúrgangi sem hafði komið upp með veiðarfærinu í síðustu veiðiferð;
- að spjaldlokinn í slóglúgunni var óþéttur og stóð sjór upp í henni með sömu sjávarhæð og fyrir utan skipið.



Mynd 4 Slógreinnan á milliþilfarinu.

Nefndarálit:

Nefndin telur að sjór hafi komist inn á milliþilfarið með spúslöngunni og/eða slóglúgunni og komist þaðan niður í lest og vélarúm.

Sérstök ábending:

Nefndin bendir á mikilvægi þess að ganga tryggilega frá skipi þegar það er yfirgefið í höfn og sjá til þess að það sé vaktað.