

Nr. 20-042 S 029 Sveinbjörn Sveinsson***Hafnsögumaður slasast á fæti***

Skipaskr.nr. 2679
 Smíðaður: England 1987, trefjaplast
 Stærð: 44,21 brl. 40,73 bt.
 Mesta lengd: 15,89 m Skráð lengd: 14,8 m
 Breidd: 5,2 m Dýpt: 2,7 m
 Vél: Caterpillar 1987, 600 kW
 Fjöldi skipverja:

Gögn:
 Lögregluskýrsla
 Gögn RNSA



Sveinbjörn Sveinsson©Arnbjörn Eiríksson

Lokaskýrsla afgreidd á fundi 29. janúar 2021 af Geirþrúði Alfreðsdóttur, Inga Tryggvasyni, Hilmari Snorrassyni, Pálma K. Jónssyni og Hirti Emilssyni.

Tilgangur þessarar skýrslu er ekki að skipta sök eða ábyrgð og skal henni ekki beitt sem sönnunargagn í dómsmáli.

Atvikalýsing:

Þann 18. mars 2020 var björgunarskipið Sveinbjörn Sveinsson (SS) að sækja hafnsögumann um borð í flutningaskipið Samskip Hoffell (SH) á Vopnafirði. Veður: ANA 13 m/s og ölduhæð 2-4 m.

Flutningaskipið SH fór frá bryggju á Vopnafirði kl. 11:10 með hafnsögumann um borð. Um kl. 11:45 þegar skipið var komið á lóðsstöð út á firðinum yfirgaf hafnsögumaðurinn stjórnspall til að fara um borð í björgunarskipið SS.

Um kl. 11:50 var björgunarskipið SS komið að flutningaskipinu SH með stjórnborðssíðu og var þá hafnsögumaðurinn kominn í leiðara sem var á bakborðssíðu skipsins.



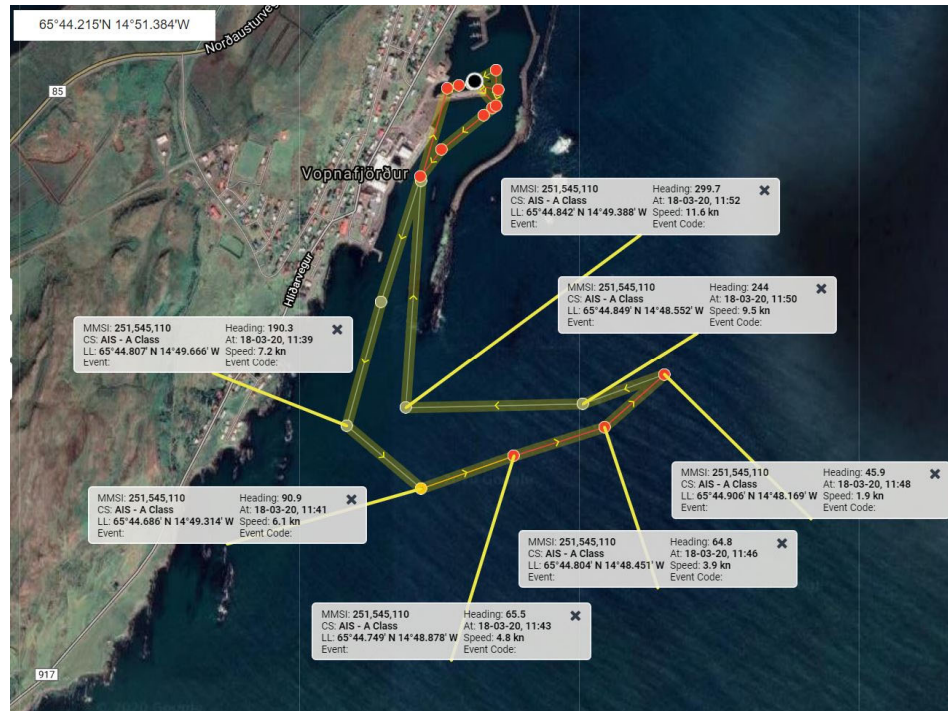
Samskip Hoffell©Hilmar Snorrason

Þegar hafnsögumaðurinn var u.þ.b. að koma sér um borð í SS kom óvænt kvika við það þannig að skipið féll hratt niður og seig aðeins frá SH en skall síðan utan í það. Við þetta varð hægri fótur hafnsögumannsins á milli skipanna með þeim afleiðingum að hann fótbrotnaði mjög illa.

Skipverjar á björgunarskipinu settu snarvöndul fyrir ofan áverkana á lærinu sem skipti sköpum til að lágmarka afleiðingar slyssins.

Við rannsókn kom fram:

- að samkvæmt skýrslu skipstjóra SH var skipið á minnstu ferð áfram (Dead slow ahead) og á r/v stefnu 050° þegar hafnsögumaðurinn yfirtaf brúnna;
- að skipin voru á hefðbundinni lóðsstöð og á eftirfarandi ferilkorti frá Vaktstöð siglinga má sjá hana (kl. 11:48) og siglingu björgunarskipsins SS úr höfn og til hafnar:



Ferilskráning og sigling björgunarskipsins SS

Á myndinni sést að slysið hefur átt sér stað á tímabilinu 11:46 til 11:48 og að björgunarskipið SS hefur verið minnst á um 1,9 hnúta hraða. Kl. 11:50 er skipið komið á fulla ferð til hafnar með slasaða;

- að áhöfnin á björgunarskipinu SS hafði einnig áralanga reynslu við að þjónusta hafnsöguna;
- að allir aðilar voru sammála um að óvænt kvika hefði valdið þessari óvæntu hreyfingu björgunarskipsins;
- að hafnsögumaðurinn var mjög vanur leiðsögn skipa á svæðinu og hafði gert það í u.þ.b. 25 ár;
- að hafnsögumaðurinn kvaðst hafa af gömlum vana verið kominn niður í leiðarann en reynt að forða sér upp þegar björgunarskipið SS lenti í kvikunni. Fram kom hjá honum að það hefði verið töluverð kvika en ekkert óvenjuleg.

Nefndarálit:

Orsök slyssins var að óvænt hreyfing kom á björgunarskipið sem gerði staðsetningu hafnsögumanns í leiðaranum óæskilega og hættulega.