

**Nr. 18-206 S 143 Núpur BA 69*****Strandar í Patreksfirði***

Skipaskrá: 1591  
IMO: 7637981  
Smíðaður: Pólland 1976, stál  
Útgerð: Oddi hf.  
Stærð: 358 BT  
Mesta lengd: 38,69 m  
Breidd: 7,60 m Dýpt: 5,70 m  
Vél: Caterpillar 721 kW, 2002  
Fjöldi skipverja: 14



Núpur©Hilmar Snorrason

**Gögn:**  
Lögregluskýrsla  
Gögn RNSA

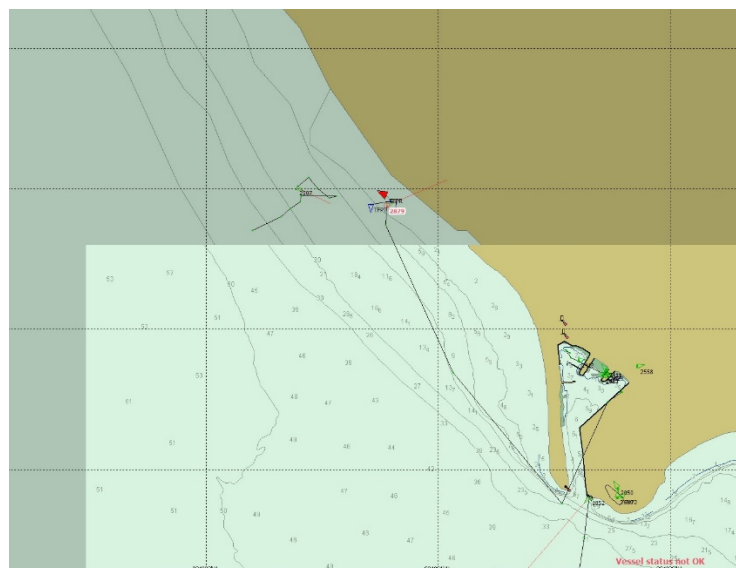
Lokaskýrsla afgreidd á fundi 30. ágúst 2019 af Geirþrúði Alfreðsdóttur, Inga Tryggvasyni, Hilmari Snorrasyni, Pálma K. Jónssyni og Hirti Emilssyni.

*Tilgangur þessarar skýrslu er ekki að skipta sök eða ábyrgð og skal henni ekki beitt sem sönnunargagn í dómsmáli.*

**Atvikalýsing:**

Þann 25. nóvember 2018 var línuveiðiskipið Núpur BA 69 á siglingu á Patreksfirði. Veður: SA 1 m/sek., alskýjað og -3°C. Djúprista: Fr.: 2,2 m og aft.: 3,4 m.

Skipið fór frá Patreksfirði um kl. 20:00 en um tíu mínútum seinna strandaði það á stað 65°36'238N og 024°01'220V sem er skammt vestur af þorpinu (sjá mynd 1). Ekki tókst að ná skipinu á flot og ákveðið var að bíða eftir öflugra skipi og morgunflóði sem var um kl. 09:30.

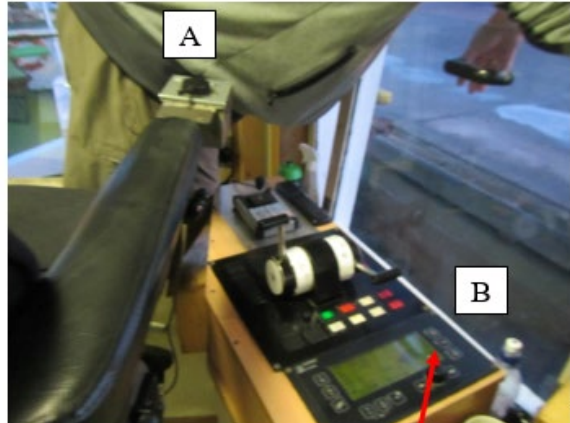


Mynd 1 Ferill og strandstaður

Varðskipið Þór dró Núp á flot á morgunflóðinu 26. nóvember og eftir að skemmdir höfðu verið skoðaðar var skipið dregið til Hafnarfjarðar. Skemmdir höfðu orðið á skrúfubúnaði.

### Við rannsókn kom fram:

- að samkvæmt ferilskráningu Vaktstöðvar siglinga var skipið á 10,8 hnúta ferð og á stefnunni 332° þegar það strandaði;
- að skipstjórinn hafði breytt stefnu til stjórnborða eftir að hann var kominn út fyrir höfnina til að víkja fyrir björgunarskipinu Verði;
- að skiptibox fyrir hand- eða sjálfstýringu var staðsett á stólarmi í brúnni. Til hliðar við stólinn var svo stjórnbúnaður stýrisins. Ef ýtt var bara „**Auto**“ þá fór báturinn á setta stefnu en þegar maður ýtti á „**Track**“ elti báturinn siglingalínu með **Waypoint (WP)** sem sett var út í plotterinn með tölvumús. Svo virðist sem skipstjórinn hafi gleymt að ýta á **Track** eftir að hann hefði sett **WP** út í firðinum. Á mynd 2 sést hvernig þessu er háttað. Skiptibox á stólarmi er merkt **A** og tracktakinn **B** á stjórnbúnaðinum en á honum er **AUTO** líka eins og sést;
- að skipverjar voru fram á skipinu að ganga frá landfestum og kveikt var á þilfarsljósum vegna þess. Útsýni var því aðeins í siglingatækjum;
- að sjálfstýringin var af gerðinni Pilostar D Anschutz;
- að á siglingunni var dýptarmælir, siglingatölva og ratsjá í gangi.



Mynd 2 Sjálfstýringarbúnaður

### Nefndarálit:

Orsök strandsins var aðgæsluleysi við stjórn skipsins.