

Nr. 17-167 S 125 Eldey / Brimnes RE 27**Árekstrarhætta****Eldey**

Skipaskr.nr. 2910
 Útgerð: Elding hvalaskoðun Reykjavík ehf.
 Smíðaður: Noregur, 1971, stál
 Stærð: 0,00 brl. 298,79 bt.
 Mesta lengd: 34,11 m Skráð lengd: 29,93m
 Breidd: 7,50 m Dýpt: 2,80 m
 Vél: Scania, 664,0 kw, 2001.
 Fjöldi skipverja: 4
 Fjöldi farþega: +/- 70



Eldey©Hilmar Snorrason

Brimnes RE 27

Skipaskr.nr. 2770
 Útgerð: Brim hf.
 Smíðaður: Noregur, 2002, stál
 Stærð: 2848,25 bt. 1503,54 brl
 Mesta lengd: 70,10 m Skráð lengd: 62,47 m
 Breidd: 14,60 m Dýpt: 8,80 m
 Vél: Wartsila, 6000 kw, 2002.
 Fjöldi skipverja: 22



Brimnes © Þorgeir Baldursson

Gögn:

Gögn RNSA

Lokaskýrsla afgreidd á fundi 7. desember 2018 af Geirþrúði Alfreðsdóttur, Hilmari Snorrasynti, Pálma K. Jónssynti og Hirti Emilssynti

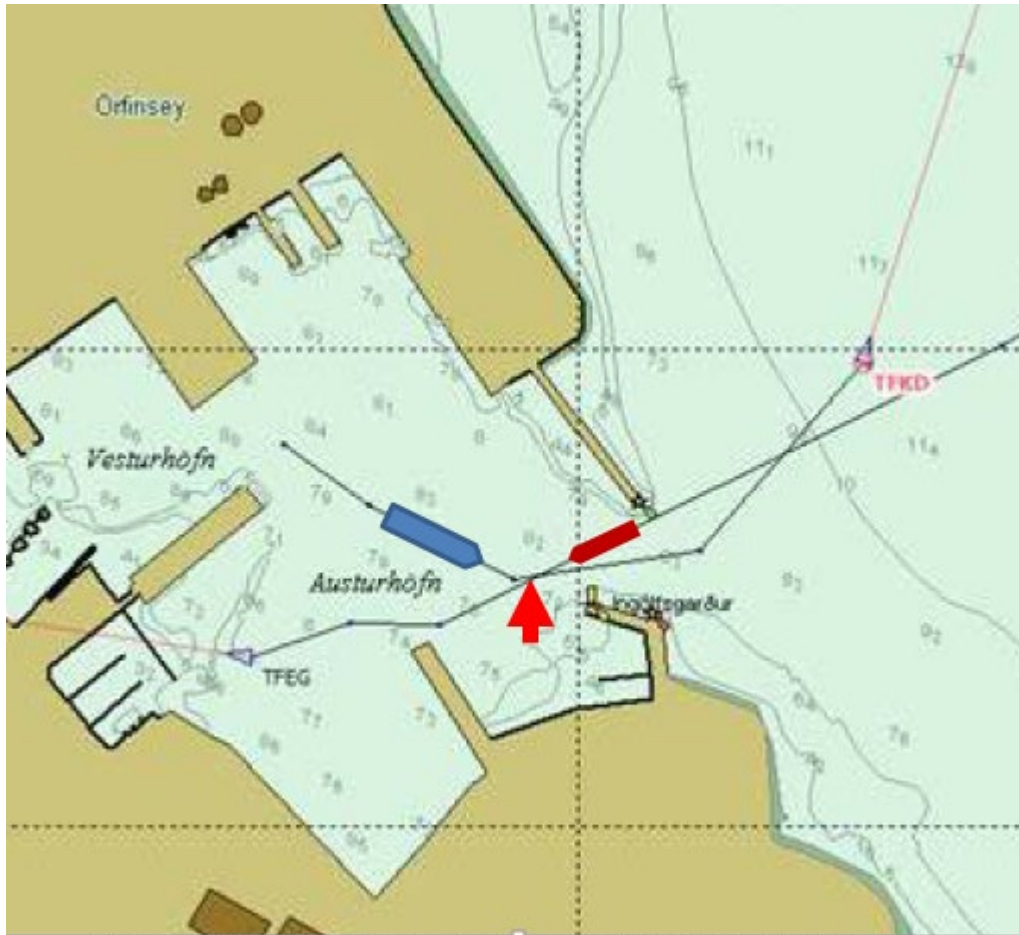
Tilgangur þessarar skýrslu er ekki að skipta sök eða ábyrgð og skal henni ekki beitt sem sönnunargagn í dómsmáli.

Atvikalýsing:

Þann 10. nóvember 2017 var hvalaskoðunarskipið Eldey að koma til hafnar í Reykjavík en togarinn Brimnes RE 27 var þá á útleið úr höfninni. Veður: NA 1 m/sek og myrkur.

Þegar skipin mættust rétt fyrir innan innsiglinguna skapaðist árekstrarhætta sem skipstjórnarnir gátu forðað en aðeins nokkrir metrar voru á milli þeirra þegar minnst var.

Eins og sést á ferilkorti (*mynd 1*) skipanna frá Vaktstöð siglinga (VSS) þá sigldi Eldey rétt fyrir framan Brimnesið. Til að forðast árekstur þurfti skipstjórinn á Brimnesinu að setja á fulla ferð afturábak og skipstjórinn á Eldey beygði til bakborða til að afstýra árekstri.



Mynd 1 Kortíð sýnir feril skipanna og rauða örin þar sem þau voru næst hvert öðru

Við rannsókn kom fram:

- að skipstjórnir vissu ekki af hvor öðrum og var Brimnesið á u.þ.b. tveggja hnúta ferð og Eldey á um 10-11 hnúta ferð þegar leiðir þeirra skárust. Þremur mínútum fyrir atvikið var Eldey á 9 hnúta hraða. Skipstjóri Eldeyjar kvaðst hafa slegið af ferð áður en hann kom í hafnarmynnið en aukið síðan hraðann til að forða árekstri. Samkvæmt ferilskráningu VSS var Eldey 11 hnúta ferð þegar leiðir skipanna skárust. Í 34. gr reglugerðar nr. 326/2004 um hafnamál segir: „Á innri höfninni má ekki sigla skipum hraðar en svarar 4 sjómílum á klst., en þó aldrei hraðar en aðstæður og góð sjómennska leyfa“ Skipstjóri Eldeyjar kvaðst þekkja þessar reglur vel ásamt hlustunarskyldu talstöðva
- að kl. 23:31:25, samkvæmt samskiptaskráningu, tilkynnir Brimnesið til hafnsögumanns á VHF rás 12 að þeir séu lagði af stað úr höfninni;
- að kl. 23:33:22 kallar skipstjóri Brimness á bæði VHF rás. 12 og 16 á aðkomuskipið sem hann taldi heita Elding og notaði það skipsnafn í uppkallinu. Taldi skipstjóri Eldeyjar sig mögulega hafa heyrt það en hann hafi verið með hugann við siglinguna;
- að kl. 23:33:51 reyndi hafnsögumaður að kalla á Eldey en án árangurs;

- að fram kom hjá skipstjóra Eldeyjar að opið hefði verið fyrir báðar VHF rásir 12 og 16. Hann kvaðst hafa heyrt í hafnsöggunni kalla í skipið og annar í áhöfninni svarað að hans ósk;
- að fram kom hjá skipstjóranum á Eldey að vegna myrkurs, ljósa frá borginni og sérstakrar birtu á himni yfir henni hafi hann ekki séð Brimnesið eða siglingaljós þess;
- að skipstjóri Eldeyjar sá að ekki aðstæður til að beygja til stjórnborða í samræmi við ákvæði Alþjóðasiglingareglna þegar skipin mættust;
- að skipstjóri Brimness taldi að ekki hafi verið meira en 3-4 m á milli skipanna þegar minnst var en skipstjóri Eldeyjar taldi það hafa verið 6-7 m;
- að í reglugerð nr. 326/2004 um hafnamál eru almennar reglur um komu og brottfarir skipa en þar segir: „*Sérhvert skip skal boða áætlað komu sína til hafnarinnar með fjarskiptasambandi eða gegnum umboðsmann með minnst 24 klst. fyrirvara, en skip sem koma til hafnar oftast en vikulega, í síðasta lagi 1 klst. fyrir komu á ytri höfn*“;
- að fram kom hjá skipstjóra Eldeyjar að „*þrátt fyrir reglur um komu og brottfarir skipa þá er það hefð að hvalaskoðunarskip tilkynna sig úr höfn en ekki inn til hafnar*“;
- að fram kom að ef vakthafandi hafnsögumenn yrðu varir við hættu væri varað við þeim;
- að skilti er í hafnarmynninu sem minnir aðila á að hlusta á VHF rás 12 en einnig hafa verið sendir fjölpóstar til útgerða til að minna á hlustunina.

Nefndarálit:

Orsök atviksins er að skipstjóri Eldeyjar fór ekki að reglum um komu skips og siglingu þess inn til hafnar og innan hennar.