

Nr. 090 / 16 Rifsnes SH 44**Strandar á Siglufirði**

Skipaskr.nr. 2847 IMO nr. 9216781
 Smíðaður: Noregi stál 1999
 Útgerð: Hraðfrystihús Hellisands hf
 Stærð: brl. 776,45 bt.
 Mesta lengd: 43,20 m Skráð lengd: 39,94 m
 Breidd: 9 m Dýpt: 9,14 m
 Vél: Yanmar 749 kW 1999
 Fjöldi skipverja: 14



Rifsnes©Alfons Finnsson

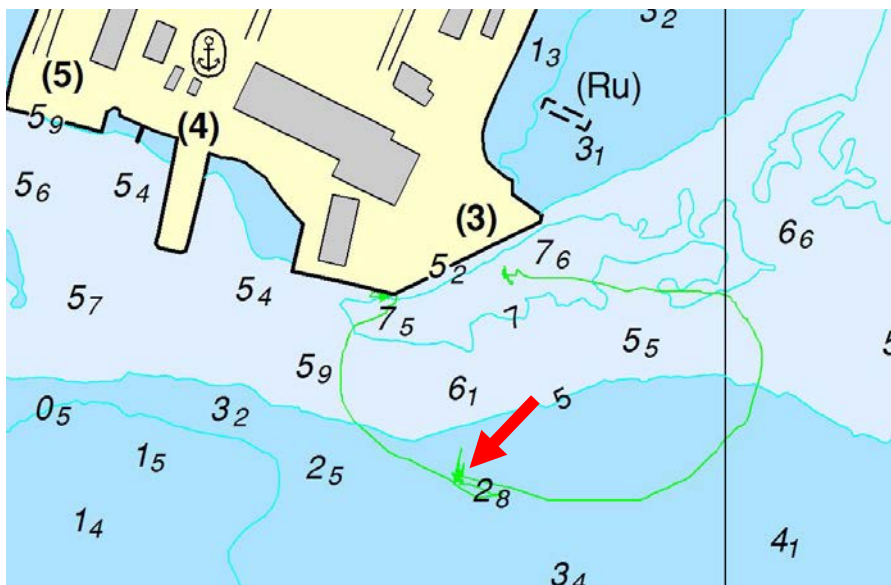
Lokaskýrsla afgreidd á fundi 27. nóvember 2017 af Geirþrúði Alfreðsdóttur, Inga Tryggvasyni, Hilmari Snorrasyni og Hirti Emilssyni

Tilgangur þessarar skýrslu er ekki að skipta sök eða ábyrgð og skal henni ekki beitt sem sönnunargagn í dómsmáli.

Atvikalýsing:

Þann 10. október 2016 var Rifsnes SH 44 leggja úr höfn á Siglufirði. Veður Hægviðri og gott skyggni. Meðaldjúprista: 5,4 m.

Rifsnesið hafði legið við Bæjarbryggjuna með stjórnborðssiðu. Þegar skipið var laust frá bryggju var því siglt til bakborða og tekinn hringur fyrir utan hana með þeim afleiðingum að það strandaði kl. 19:04 um 100 m suður af bryggjunni. Mynd 1 sýnir siglingu skipsins (græn lína) frá bryggju og strandstað og að bryggju aftur.



Mynd 1 Dýpistölur, sigling Rifsnes og strandstaður (rauð ör)

Um sumarið var höfnin dýpkuð á svæði fyrir norðan strandstaðinn (*Mynd 2*) og sýnir kortið á *mynd 1* dýpismælingar á því svæði í kjölfar þeirra framkvæmda.



Mynd 2 Dýpkunarsvæði og ferill Rífsness

Björgunarskipið *Sigurvin* (*Mynd 3*) dró Rífsnesið af strandstað um kl. 20:10.



Mynd 3 Björgunarskipið *Sigurvin* dregur Rífsnesið af strandstað

Við rannsókn kom fram:

- að skipstjórinn kvað ljóst að hann hafi tekið of stóran hring út frá bryggjunni við brottför. Fram kom að hann var mjög kunnugur hafnaraðstæðum;
- að skipstjórinn taldi sig hafa meira svigrúm þarna út af bryggjunni eftir dýpkunarframkvæmdir sem voru gerðar í höfninni um sumarið. Eftir strandið fékk hann kort hjá hafnaryfirvöldum sem sýndi að svo var ekki (*sjá mynd 2*);
- að eins og sjá má á kortinu á *mynd 1* þá var dýpið þar sem skipið strandaði um 2,8 m miðað við meðalstórstraumsfjöru. Þetta dýpi er samkvæmt hafnarkorti af Siglufjarðarhöfn sem síðast var uppfært og gefið út af Landhelgisgæslu Íslands (LHG) í febrúar 2016. Þetta kort var því í fullu gildi fyrir svæðið utan framkvæmdasvæðisins;
- að samkvæmt upplýsingum frá LHG voru eins og áður segir gerðar dýptarmælingar í kjölfar dýpkunarframkvæmda í ágúst. Samkvæmt upplýsingum frá LHG stæði til að gefa þær út í nýju korti í nóvember 2016.

Nefndarálit:

Orsök strandsins var vanmat á aðstæðum.

Nefndin bendir á mikilvægi þess að stjórnendur skipa kynni sér vel aðstæður í höfnum áður en siglt er um þær sérstaklega í kjölfar dýpkunarframkvæmda.