

Nr. 049 / 16 Benni Sæm GK 26**Skipverji slasast á veiðum**

Skipaskr.nr. 2430
Smíðaður: Kína 2001, stál
Stærð: 94,7 brl. 115,9 bt.
Mesta lengd: 21,5 m Skráð lengd: 19,25 m
Breidd: 6,4 m Dýpt: 3,2 m
Vél: Cummins 448 kW, 2001
Fjöldi skipverja: 6



Benni Sæm©Hilmar Snorrason

Gögn:
Lögregluskýsla
Gögn RNSA

Lokaskýrsla afgreidd á fundi þann 5. desember 2016 af Inga Tryggvasyni, Hilmari Snorrasyni, Pálma K. Jónssyni og Hirti Emilssyni

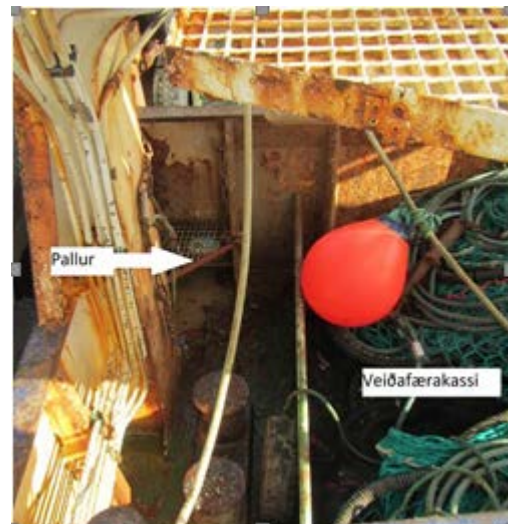
Tilgangur þessarar skýrslu er ekki að skipta sök eða ábyrgð og skal henni ekki beitt sem sönnunargagn í dómsmáli.

Atvikalýsing:

Þann 2. júní 2016 var Benni Sæm GK 26 á dragnótaveiðum út af Reykjanesi. Veður: Hægviðri og ládaður sjór.

Skipverjar voru að kasta dragnótinni og var einn þeirra staðsettur við skutinn stjórnborðsmegin upp á palli (sjá mynd) til að sleppa klafanum. Dragnótin hafði verið í viðgerð og manilatóg (grandarinn) hafði því verið sett meira stjórnborðsmegin en venjulega. Þegar skipverjinn steig niður af pallinum lenti hann inn í bugt af manilutógi með báðar fæturnar og hertist að.

Manilutógið rann út með veiðafærinu, skipverjinn féll aftur fyrir sig og hlaut áverka á báða ökkla, fótleggi og vinstri olnboga.

**Við rannsókn kom fram:**

- að skipverjinn þurfti að draga klafann meira en venjulega yfir í stjórnborða þar sem vírinn lá yfir í stjórnborða en við það hafði lykkjan á manilutóginu farið upp úr veiðafærakassanum og niður í ganginn;
- að skipstjórinn var ekki farinn að kasta nótinni en straumurinn tók í hana;

- að skipstjórinn sá frá stjórnþalli þegar slasaði féll í þilfarið og heyrði í honum öskrin og bakkaði skipinu strax;
- að manilatógið er vír með tógkápu og var nýtt.

Nefndarálit:

Orsök atviksins er óaðgæsla slasaða.