

Nr. 126 / 12 Jónína Brynja ÍS 55***Stjórnandi sofna og strandar á Straumnesi***

Skipaskr.nr. 2828
 Smíðaður: Hafnarfirði 2012, plast
 Stærð: 14,95 bt.
 Mesta lengd: 12,62 m Skráð lengd: 10,47 m
 Breidd: 4,40 m Dýpt: 1,24 m
 Vél: ISUZU 377 kW, 2012
 Fjöldi skipverja: 2



Jónína Brynja©BB

Gögn:
 Lögregluskýrsla
 Gögn RNS

Lokaskýrsla afgreidd á fundi 31. maí 2013 af Inga Tryggvasyni, Hilmari Snorrasyni, Pálma K. Jónssyni, Jóhanni Ársælssyni og Ólafi K. Ármannssyni

Tilgangur þessarar skýrslu er ekki að skipta sök eða ábyrgð og skal henni ekki beitt sem sönnunargagn í opinberu máli.

Atvikalýsing:

Þann 25. nóvember 2012 var Jónína Brynja ÍS 55 á landleið til Bolungarvíkur. Veður: SV 11-12 m/s og talsverður sjór.

Þegar drætti línunnar, frágangi afla og veiðarfæra á þilfari var lokið var haldið til hafnar. Stefnan var sett skammt undan Rit. Eftir skamma siglingu komu fram gangtruflanir sem brugðist var við og siglingu síðan haldið áfram en skipstjóri fór til hvílu.



Jónína Brynja á strandstað©Reimar

Vakthafandi stjórnandi taldi sig hafa breytt stefnu lítilsháttar frá landi þegar skammt var að Straumnesi en eftir það telur hann sig hafa sofnað. Hann vaknaði við högginn þegar báturinn sigldi á fullri ferð upp í fjöruna kl. 18:53.

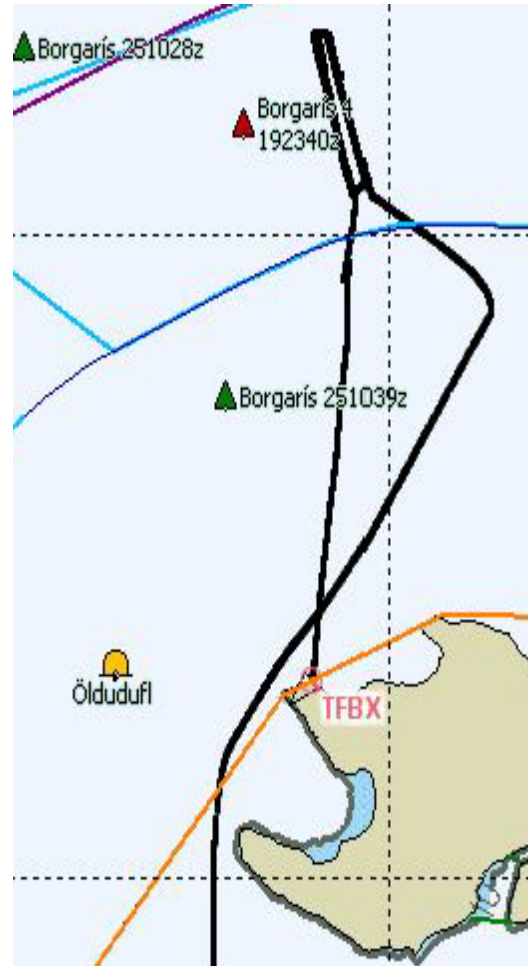
Þegar skipverjar höfðu áttað sig á aðstæðum sendi skipstjóri út neyðarkall á rás 16 og með stafrænu valkalli (DSC) á rás 70 kl. 18:58. Skipverjar klæddust björgunarbúningum og sættu lagi við að komast frá borði en við það notuðust þeir við landfesti til að komast niður í fjöruna.

Strandstöð kallaði út Mayday relay auk þess sem ræstar voru út björgunarsveitir og þyrila LHG. Kl. 20:54 var þyrilan búinn að ná bátsverjunum úr fjörunni og fór með þá til Ísafjarðar.

Jónína Brynja ÍS lá undir áföllum á strandstað en það tókst að bjarga miklu af búnaði úr bátnum.

Við rannsókn kom fram:

- að skipverjar höfðu haldið úr höfn um kl. 04:45 og tók skipstjóri útstímið. Hásetinn fór til hvílu og sagðist hann ekki hafa getað sofnað;
- að komið var á veiðislóðina sem var 15 sml norður af Straumnesi kl. 07:50 og hafin lagning línunnar sem var með 18.000 krókum í 36 böllum, Eftir lagningu var fljótlega byrjað að draga fyrsta ból og stóð dráttur línunnar til kl. 17:00. Þá var haldið til lands og sett stefna fyrir Rit eða aðeins vestan við Bolungarvík. Fljótlega varð skipstjóri við gangtruflanir og skipti þá yfir á aðra olúuforsíuna en þá stöðvaðist vélin. Eftir lofttæmingu af olúkerfinu var gangsett og stefna sett að nýju en nú meira upp að landinu. Eftir það fól skipstjóri hásetanum stjórnina;
- að hásetinn hefur full skipstjórnar- og vélstjórnarréttindi á þessa stærð báta;
- að vakthafandi háseti sagði hafa átt símtal á landstíminu og meðan það varði breytti hann aðeins stefnu betur fyrir Straumnesið. Að símtalinu loknu sagðist hann ekki hafa munað eftir sér fyrir en við strandið. Hann hafði verið ræstur á sjó um kl. 03:00 og kvaðst ekkert hafa getað sofnað á útstíminu vegna veltings. Hann sagðist hafa átt erfitt með svefn dagana á undan því langt var róið síðustu fjóra róðra. Kvöldið fyrir róðurinn hafi hann ekki fest svefn fyrir en eftir miðnætti. Hann hafði því ekki sofið nema tæpa þrjá tíma áður en hann var ræstur;
- að samkvæmt ferilskráningu bátsins var siglingahraði hans að jafnaði rúmir tíu hnútar og haldin stefna 186°. Jónína Brynja ÍS strandaði kl. 18:53 á 66°26,197N og 023°06,132V í stórgrýttri fjörunni undir Straumnesfjalli rétt rúma eina sjómílu austan vitans;
- að samkvæmt Straumnesdufli höfðu fallskipti verið kl. 16:30 og kl. 18:00 var straumstefna 80° og því „suðurfall“ á svæðinu;
- að Jónína Brynja ÍS var búin fullkomnustu siglingatækjum sem sett voru í báta af þessari stærð enda alveg ný eða um mánuður síða hún var afhent úr



Ferill bátsins og strandstaður

skipasmíðastöðinni. Sjókort voru bæði pappírskort og C-MAP kort í leiðsögukerfi siglingatölvunnar ásamt nýjustu útgáfu af siglingaforriti frá MaxSea og sýndi það stöðugt staðsetningu bátsins. Ratsjá var í gangi en viðvörunarhringur hafði ekki verið gerður virkur. Dýptarmælir var í gangi en slökkt á dýpisviðvörun. Skipið var ekki búíð vökustaur;

- að sögn skipstjóra voru ákveðnir þættir sem öftruðu því að hafa viðvörunarbúnaðinn virkan. Af minnsta tilefni vekji hann athygli á frávikum og ræsi þá sem séu í hvíld. Í þessu tilfelli hefði dýpisviðvörun sennilega ekki verið sú vörn sem ætla mætti þar sem aðdýpi er mjög mikið þarna við ströndina. Skipstjóri taldi frekar til árangurs að vökustaur hefði verið til staðar og virkjaður.

Nefndarálit:

Orsök óhappsins var að vakthafandi skipverji sofnaði á verðinum.

Sérstök ábending:

Nefndir beinir því til sjómanna að nota þann öryggisbúnað sem er um borð.