



Banaslys 16.8.2006

Vesturlandsvegur við Árvelli

Árekstur

Látin 16 ára stúlka

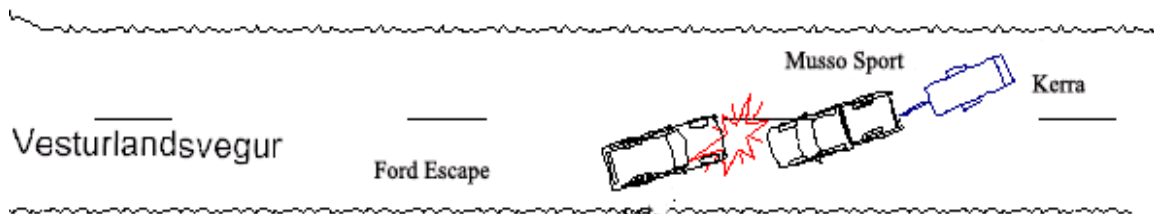
Tími sólarhrings: Dagur

Lýsing á slysi

Árekstur varð milli fólksbifreiðar af gerðinni Musso Sport, sem dró óskráða kerru og var ekið vestur Vesturlandsveg í átt að Borgarnesi og fólksbifreiðar af gerðinni Ford Escape, sem ekið var austur Vesturlandsveg í átt að Reykjavík. Áreksturinn varð á vegarhelmingi ökumanns Ford Escape bifreiðarinnar og var mikil ákoma á hægri framhornum og hliðum beggja bifreiða (sjá afstöðumynd). Farþegi í framsæti Ford Escape bifreiðarinnar var 16 ára gömul stúlka. Hlaut hún fjöláverka og fórst í slysinu. Ökumaður Ford bifreiðarinnar slasaðist mikið. Hinn ökumaðurinn var einn á ferð og slasaðist hann nokkuð í árekstrinum. Báðir ökumenn og farþegi notuðu bílbelti og blésu loftpúðar út í báðum bifreiðum.

Akstursaðstæður voru góðar þegar slysið varð, hjart, vegsýn góð, vegurinn auður og hægur vindur 3-5 m/sek. Á slysstað er Vesturlandsvegur ein akrein í hvora átt og 7m breiður. Brotin lína aðgreinir umferð úr gagnstæðum áttum.

Ökumaður Musso bifreiðarinnar segir að hann hafi litið í baksýnisspegil til að gá að farmi á kerrunni en síðan litið á veginn og þá séð hina bifreiðina koma á móti sér. Ökumaður Ford Escape bifreiðarinnar segir að Musso bifreiðinni hafi skyndilega verið ekið í veg fyrir sig. Hvorugur ökumanna gengst við því að hafa ekið á öfugan vegarhelming. Ekki fundust vísbendingar um óeðlilegan ökuhraða í slysinu.



Afstöðumynd af árekstrinum

Ökutækin voru skoðuð af sérfræðingum Fræðslumiðstöðvar bílgreina. Við rannsókn á bifreiðunum kom ekkert fram sem skýrir tildrög slyssins.

Margvíslegar athugasemdir komu hins vegar fram í skýrslu sérfræðinganna um ástand kerrunnar. Hjólbarðar hennar voru verulega slitnir auk þess sem mismunandi loftþrýstingur var í þeim. Hjólalegur voru slitnar og fjöðrunarbúnaður í lélegu ástandi. Tengibúnaður kerrunnar brotnaði í árekstrinum, ryðskemmdir voru í burðarvirki og slit í lásfestingu tengibúnaðar.

Heildarþyngd kerrunnar var 720 kg. Samkvæmt 63. grein umferðarlaganna eru eftirvagnar, eins og umrædd kerra sem eru undir 750 kg að leyfðri heildarþyngd ekki skráningarskyldir, og þar af leiðandi ekki skoðunarskyldir. Í skýrslu bíltæknimanna kemur fram að farmur kerrunnar stóð mjög hátt sem getur skapað veltihættu þar sem kerra og farmur taka á sig vind í samræmi við ökuhraða.



Farþegarými Ford Escape bifreiðarinnar var mjög illa farið eftir áreksturinn.

Orsakagreining

Árekstur bifreiðana varð inn á vegarhelmingi Ford Escape bifreiðarinnar. Hefur ökumaður Musso bifreiðarinnar ekið yfir á rangan vegarhelming.

Tillögur í öryggisátt

1. Rannsóknarnefnd umferðarslysa telur brýnt að aðgreina umferð úr gagnstæðum áttum á Vesturlandsvegi til að fyrirbyggja harðar framanákeyrslur. Venjulegar fólksbifreiðir eru ekki hannaðar til þess að verja ökumenn og farþega í framanárekstrum á 90 km/klst., sem er leyfilegur hámarkshraði víðast hvar á Vesturlandsvegi. Árekstrarvarnir fólksbifreiða í framanákeyrslum eru prófaðar af Euroncap á 64 km/klst. hraða.

2. Rannsóknarnefndin beinir því til samgönguráðuneytisins að allir eftirvagnar og tengitæki verði skráningar- og skoðunarskyld. Í Umferðaröryggisáætlun ríkisstjórnarinnar 2002-2012 (kafla 9.1.8) er lagt til að allir eftirvagnar verði skráningarskyldir og skoðunarskyldir (kafla 4.4.5). Ef eftirvagnar undir 750 kg eru undanþegnir skoðun er hættan sú að eigendur þeirra sinni ekki nauðsynlegu viðhaldi. Þá drabbast eftirvagnarnir niður og geta valdið hættu í umferðinni.

Í gögnum nefndarinnar um banaslys í umferðinni eru dæmi um óskráningarskylda eftirvagna sem rásað hafa á vegi og þannig ýtt dráttarþreifð útaf veginum.

Ábendingar

Rannsóknarnefnd umferðarslysa varar við því að ökumenn hlaði farmi of hátt í kerrur. Rannsóknarnefndin beinir því til Umferðarstofu að koma þessari ábendingu að í Umferðarútvarpinu sem og um að allir eigendur að kerrum hugi reglulega og sérstaklega fyrir sumarið að ástandi þeirra, hjólbörðum og loftþrýstingi í þeim. Háfermi og rangur loftþrýstingur getur haft veruleg áhrif á rásfestu kerra og valdið útafakstri.

Athugasemdir

Rannsóknarnefndin gerir athugasemdir við að áfengis- og lyfjamæling var ekki gerð á ökumönnum. Nefndin hefur áður bent á nauðsyn þess að útiloka þann þátt í rannsóknnum allra alvarlegra umferðarslysa.

Reykjavík 11.5. 2007

Rannsóknarnefnd umferðarslysa