

**Nr. 22 -051 S 036 Ársæll Sigurðsson HF 80****Leki**

Skipaskr.nr. 2581  
Útgerð: Sæli ehf.  
Smíðaður: Mótun 2003  
Stærð: 14.87 BT  
Mesta lengd: 11.8 m Skráð lengd: 11.45 m  
Breidd: 3.66 m Dýpt: 1,34 m  
Vél: CUMMINS, 302.4 kW, 2003.  
Fjöldi skipverja: 1



Ársæll Sigurðsson@Hilmar Snorrason

**Gögn:**

Gögn RNSA  
LHG

Lokaskýrsla afgreidd á fundi 9. janúar 2023 af Geirþrúði Alfreðsdóttur, Inga Tryggvasyni, Hilmari Snorrasyni, Hirti Emilssyni og Pálma K. Jónssyni.

*Tilgangur þessarar skýrslu er ekki að skipta sök eða ábyrgð og skal henni ekki beitt sem sönnunargagn í dómsmáli.*

**Atvikalýsing:**

Þann 19 júlí 2022 var Ársæll Sigurðsson á leið til hafnar á Rifi að lokinni veiðiferð. Veður: Hægviðri 2-4 m/s.

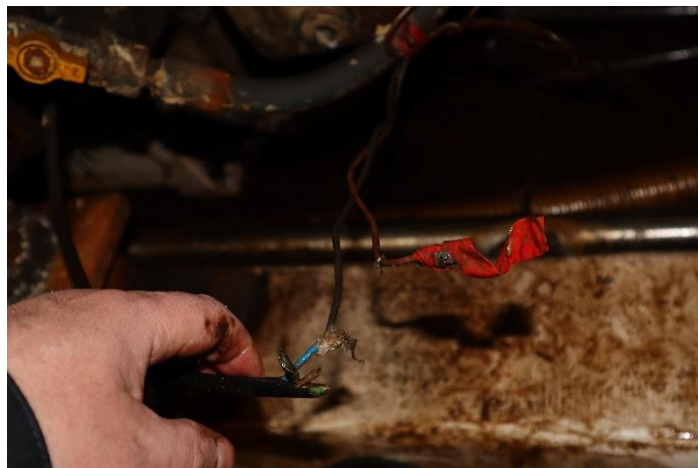
Á siglingunni varð skipstjórinn var við að sjór var kominn í vélarúm bátsins en lensidælurnar höfðu undan lekanum. Skipstjórinn tilkynnti um leka til Vaktstöðvar siglinga sem fékk Atlas AK 60 til að fylgja bátinum til Rifshafnar.

**Við rannsókn kom eftirfarandi fram:**

- Skipverjinn vissi ekki til þess að viðvörðun fyrir sjó væri í vélarúmi bátsins en eftirlitsmyndavél var tengd í skjá í stýrishúsi. Myndavélin hafði bilað stuttu áður.
- Skipverji bátsins leit reglulega niður í vélarúm til að fylgjast með ástandi rýmisins. Þegar hann varð var við sjó í vélarúminu gangsetti hann handvirka lensidælu.
- Við skoðun var leki með skrúfuöxulþétti en tuska hafði náð að vefjast utan um öxulþéttið og gerði það óþétt (*sjá mynd 1*).
- Skrúfuöxulþéttið var af gerðinni John Crane intel 60.
- Við skoðun var skrúfuöxull bátsins dæmdur ónýtur sökum útleiðslu.
- Rafmagnstengi á sjálfvirkri lensidælu var illa frágengið og dælan virkaði ekki (*sjá mynd 2*).
- Vélaskoðun var framkvæmd af skoðunarstofu í apríl 2022 og þar kom fram að viðvörðun fyrir sjó í vélarúmi og lensidæla væru í lagi.
- Ekki var rétt lögskráð á bátinn.



*Mynd 1 Sýnir tuskuna vafða utan um skrúfuöxulþéttið.*



*Mynd 2 Sýnir rofnar tengingar við sjálfvirku lensidæluna.*

### ***Nefndarálit:***

Orsök atviksins var sú að öxulþéttið á skrúfuöxli var óþétt og lekinn jókst þegar tuskun komst í þéttið. Viðvörðun fyrir sjó í vélarúmi var ekki í lagi og ekki heldur sjálfvirk lensidæla.