

Nr. 20-048 S 034 Steini HU 45**Strandar við Drangsnæs**

Skipaskr.nr: 2443
 Smíðaður: Trefjar, 2000, trefjaplast.
 Útgerð: Steini HU 45 slf.
 Stærð: 5,72 bt. 10,29 brl.
 Mesta lengd: 10,56 m Skráð lengd: 9,88 m
 Breidd: 3,40 m Dýpt: 1,27 m
 Vél: Yanmar, 275,80 kW, 2000.
 Fjöldi skipverja: 2
 Fjöldi farþega: 1



Steini@Arnbjörn Eiríksson

Gögn:
 Lögregluskýrsla
 Gögn RNSA

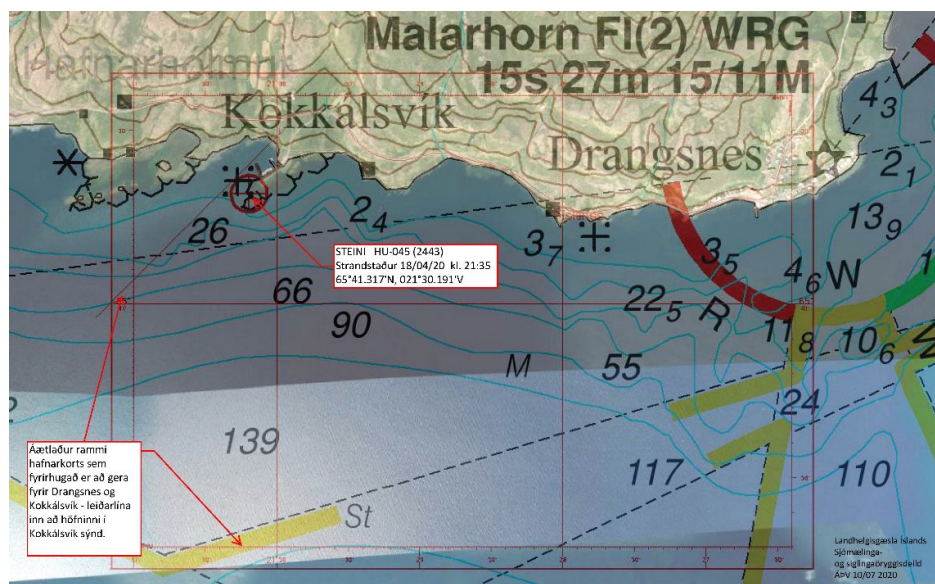
Lokaskýrsla afgreidd á fundi 29. janúar 2021 af Geirþrúði Alfreðsdóttur, Inga Tryggvasyni, Hilmari Snorrasyni, Pálma K. Jónssyni og Hirti Emilssyni.

Tilgangur þessarar skýrslu er ekki að skipta sök eða ábyrgð og skal henni ekki beitt sem sönnunargagn í dómsmáli.

Atvikalýsing:

Þann 18. apríl 2020 var báturinn Steini HU 45 á siglingu til hafnar í Kokkálshöfn á Drangsnæsi. Veður: VSV 1,4-2 m/s (*Gjögur kl. 21:00*). Snjóél.

Steini fór frá Hvammstanga um kl. 17:00 til grásleppuveiða en vegna veðurs og skyggnis hættu skipverjar við að leggja netin, sigldu til Drangsnæs og biðu birtingar. Samkvæmt ferilskráningu Vaktstöðvar siglinga strandaði báturinn kl. 21:35 á stað, 65°41.317'N og 21°30.191'V. Mynd 1 sýnir strandstaðinn fyrir utan höfnina.



Mynd 1 Strandstaður við Kokkálsvík, leiðarlína og fyrirhugað hafnarkort

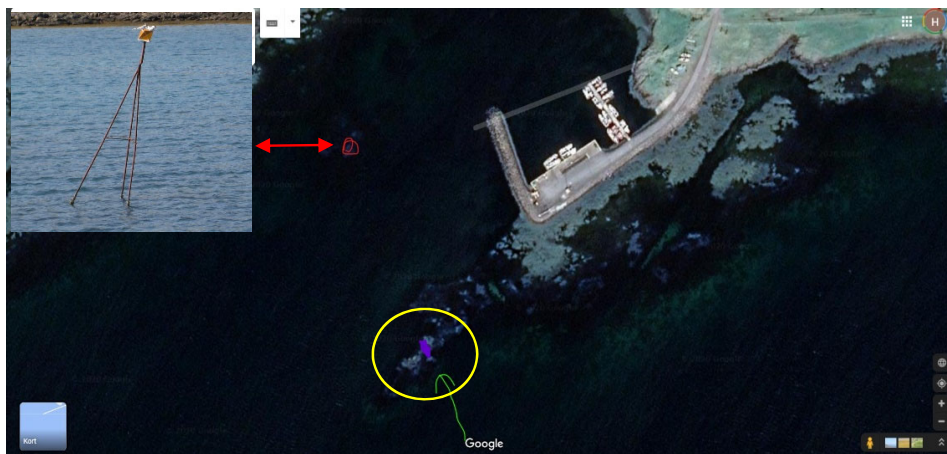
Björgunarbáturinn Pólstjarnan dró Steina af strandstað og til hafnar. Engar skemmdir urðu á bátnum.



Mynd 2 Steini á strandstað fyrir utan höfnina

Við rannsókn kom fram:

- að skipstjórinn kvaðst ekki hafa þekkt til hafnarinnar og reynt að hafa samband við kunningja á staðnum en hann ekki svarað. Báturinn hefði verið á reki á þessum tíma og hann rekið í strand. Skipstjóranum fannst innsiglingin illa merkt;
- að skipstjórinn kvaðst hafa verið með öll siglingatæki í gangi þegar hann strandaði þ.á m. dýptarmæli;
- að um borð var notaður *TimeZero* kortagrunnur en samkvæmt sjómælinga- og siglingaöryggisdeild Landhelgisgæslu Íslands er hann ekki viðurkenndur sem ENC kort (*Electronic Navigational Charts*);



Mynd 3 Loftmynd af hafnarsvæðinu, strandstaður og Helgasker

- að á loftmynd af hafnarsvæðinu (*mynd 3*) sjást vel grynningarnar SV af hafnargarðinum og guli hringurinn sýnir þann stað sem hafnaryfirvöld töldu

- bátinn hafa strandað. Einnig er baujan við Helgasker (rauður hringur) merkt inn á myndina en hún er ljóslaus með þríhyrndan radarskerm (*sjá innfella mynd*);
- að ein bauja (*sjá mynd 4*) er fyrir utan höfnina staðsett norðan við innsiglingamerki en hún er ljóslaus og án endurskins. Fram kom hjá hafnaryfirvöldum að staðsetning hennar hefði verið samkvæmt ráðleggingum Siglingastofnunar á sínum tíma og það væri vissulega bagalegt að hún væri ljóslaus;
 - að fram kom hjá hafnaryfirvöldum að fleiri bátar hefðu lent í vandræðum á sama svæði og Steini;
 - að ekki var rétt lögskráð á bátinn;
 - að ekki var til sérstakt hafnarkort fyrir Kókkálshöfn. Á *mynd 1* (bls. 1) sjást útlínur (rauðar) af fyrirhuguðu hafnarkorti frá sjómælinga- og siglingaöryggisdeild Landhelgisgæslu Íslands. Ekki liggur fyrir hvenær það verður gert og fram kom að m.a. á eftir að dýptarmæla með ströndinni.



Mynd 4 Baujan fyrir utan höfnin

Nefndarálit:

Orsök strandsins er óaðgæsla við stjórn bátsins og ófullnægjandi upplýsingar um aðkomu að höfninni.

Sérstakar ábendingar:

Nefndin telur mjög brýnt að þegar verði gerðar nauðsynlegar mælingar og gert hafnarkort fyrir þetta svæði.