

Nr. 18-026 S 015 Tjaldur SH 270**Strandar á Rífi**

Skipaskr.nr.: 2158
Útgerð: KG Fiskverkun ehf.
Smíðaður: Noregi, 1992 stál
Stærð: 411,7 brl. 206,4 bt.
Mesta lengd: 43,21 m Skráð lengd: 39 m
Breidd: 9 m Dýpt: 6,8 m
Vél: Caterpillar 735 kW 1992
Fjöldi skipverja: 14



Tjaldur©Hilmar Snorrason

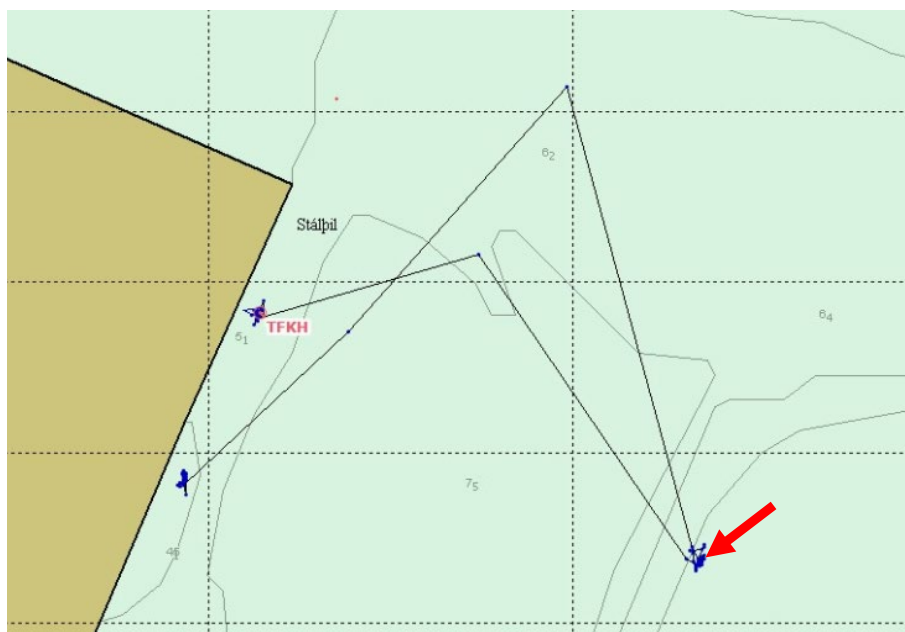
Málið afgreitt á fundi þann 1. febrúar 2019 af Geirþrúði Alfreðsdóttur, Inga Tryggvasyni, Hilmari Snorrasyni, Pálma K. Jónssyni og Hirti Emilssyni

Tilgangur þessarar skýrslu er ekki að skipta sök eða ábyrgð og skal henni ekki beitt sem sönnunargagn í dómsmáli.

Atvikalýsing:

Þann 21. febrúar 2018 var línuskipið Tjaldur SH 270 að leggja úr höfn á Rífi. Veður: Hægviðri.

Um kl. 22:00, skömmu eftir að skipið var laust frá bryggju, strandaði það á sandgrunni í höfninni nánar tiltekið á stað 64°55'287V og 023°48'465V. Björgunarskipinu Björg, ásamt vélbúnaði frá bryggju, tókst að losa Tjald um kl. 23:30 og aðstoða skipið að bryggju.

**Mynd 1 Ferill Tjalds og strandstaður**

Við skoðun kafara, eftir að skipið náðist á flot, komu engar skemmdir í ljós.



Mynd 2 Björgunarskipið Björg togar í Tjald ©Alfons Finnsson

Við rannsókn kom fram:

- að samkvæmt dagbók skipsins lenti það of sunnarlega þegar verið var að athafna skipið við brottför innan hafnarinnar.

Nefndarálit:

Málið hefur verið skráð en gefur ekki tilefni til frekari rannsóknar.