

**Nr. 049 / 16 Benni Sæm GK 26****Skipverji slasast á veiðum**

Skipaskr.nr. 2430  
Smíðaður: Kína 2001, stál  
Stærð: 94,7 brl. 115,9 bt.  
Mesta lengd: 21,5 m Skráð lengd: 19,25 m  
Breidd: 6,4 m Dýpt: 3,2 m  
Vél: Cummins 448 kW, 2001  
Fjöldi skipverja: 6

**Gögn:**  
Lögregluskýsla  
Gögn RNSA



Benni Sæm©Hilmar Snorrason

Lokaskýrsla afgreidd á fundi þann 5. desember 2016 af Inga Tryggvasyni, Hilmari Snorrasyni, Pálma K. Jónssyni og Hirti Emilssyni

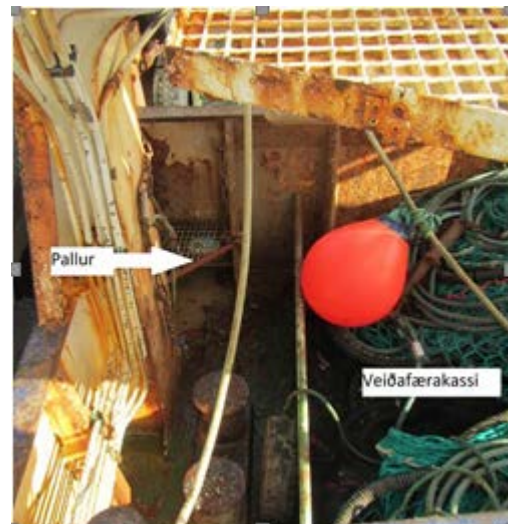
*Tilgangur þessarar skýrslu er ekki að skipta sök eða ábyrgð og skal henni ekki beitt sem sönnunargagn í dómsmáli.*

**Atvikalýsing:**

Þann 2. júní 2016 var Benni Sæm GK 26 á dragnótaveiðum út af Reykjanesi. Veður: Hægviðri og ládaður sjór.

Skipverjar voru að kasta dragnótinni og var einn þeirra staðsettur við skutinn stjórnborðsmegin upp á palli (sjá mynd) til að sleppa klafanum. Dragnótin hafði verið í viðgerð og manilatóg (grandarinn) hafði því verið sett meira stjórnborðsmegin en venjulega. Þegar skipverjinn steig niður af pallinum lenti hann inn í bugt af manilutógi með báðar fæturnar og hertist að.

Manilutógið rann út með veiðafærinu, skipverjinn féll aftur fyrir sig og hlaut áverka á báða ökkla, fótleggi og vinstri olnboga.

**Við rannsókn kom fram:**

- að skipverjinn þurfti að draga klafann meira en venjulega yfir í stjórnborða þar sem vírinn lá yfir í stjórnborða en við það hafði lykkjan á manilutóginu farið upp úr veiðafærakassanum og niður í ganginn;
- að skipstjórinn var ekki farinn að kasta nótinni en straumurinn tók í hana;

- að skipstjórinn sá frá stjórnþalli þegar slasaði féll í þilfarið og heyrði í honum öskrin og bakkaði skipinu strax;
- að manilatógið er vír með tógkápu og var nýtt.

*Nefndarálit:*

Orsök atviksins er óaðgæsla slasaða.