

Nr. 065 / 10 Hansa GK 106***Fær á sig brotsjó***

Skipaskr.nr. 6120
Smíðaður: Garðabæ 1980 plast
Stærð: 4,1 brl. 3,9 bt.
Mesta lengd: 7,52 m Skráð lengd: 7,52 m
Breidd: 2,22 m Dýpt: 1,32 m
Vél: Volvo Penta 47 kW 1983
Fjöldi skipverja: 1

Gögn:

Gögn RNS

Hansa ©Emil Páll Jónsson

Lokaskýrsla afgreidd á fundi 26. nóvember 2010 af Inga Tryggvasyni, Hilmari Snorrasyni, Pálma K. Jónssyni, Jóhanni Ársælssyni og Ólafi K. Ármannssyni

Tilgangur þessarar skýrslu er ekki að skipta sök eða ábyrgð og skal henni ekki beitt sem sönnunargagn í opinberu máli.

Atvikalýsing:

Þann 27. maí 2010 var Hansa GK 106 á siglingu NV af Garðskaga. Veður: N 12 m/sek.

Báturinn var á leið frá Sandgerði til Voga og hafði lagt úr höfn um kl. 10:10. Um kl. 10:56 þegar Hansa GK var stödd á stað, 64°05'608N og 022°43'897V fékk hún á sig brotsjó. Þrjár framrúður og báðar hliðarrúður bakborðsmegin brotnuðu og sjór fossaði inn í bátinn. Eftir þetta lá báturinn undir nokkrum áföllum til viðbótar vegna sjógangsins, rafmagn fór af og STK hætti að virka.

Bátsverjinn hringdi með GSM síma í 112 og óskaði eftir aðstoð og fór í björgunarbúning. Aðalvélin gekk og hann reyndi að snúa bátnum undan en fékk við það brot yfir skutinn en vélin hélst áfram í gangi svo og lensibúnaðaður.

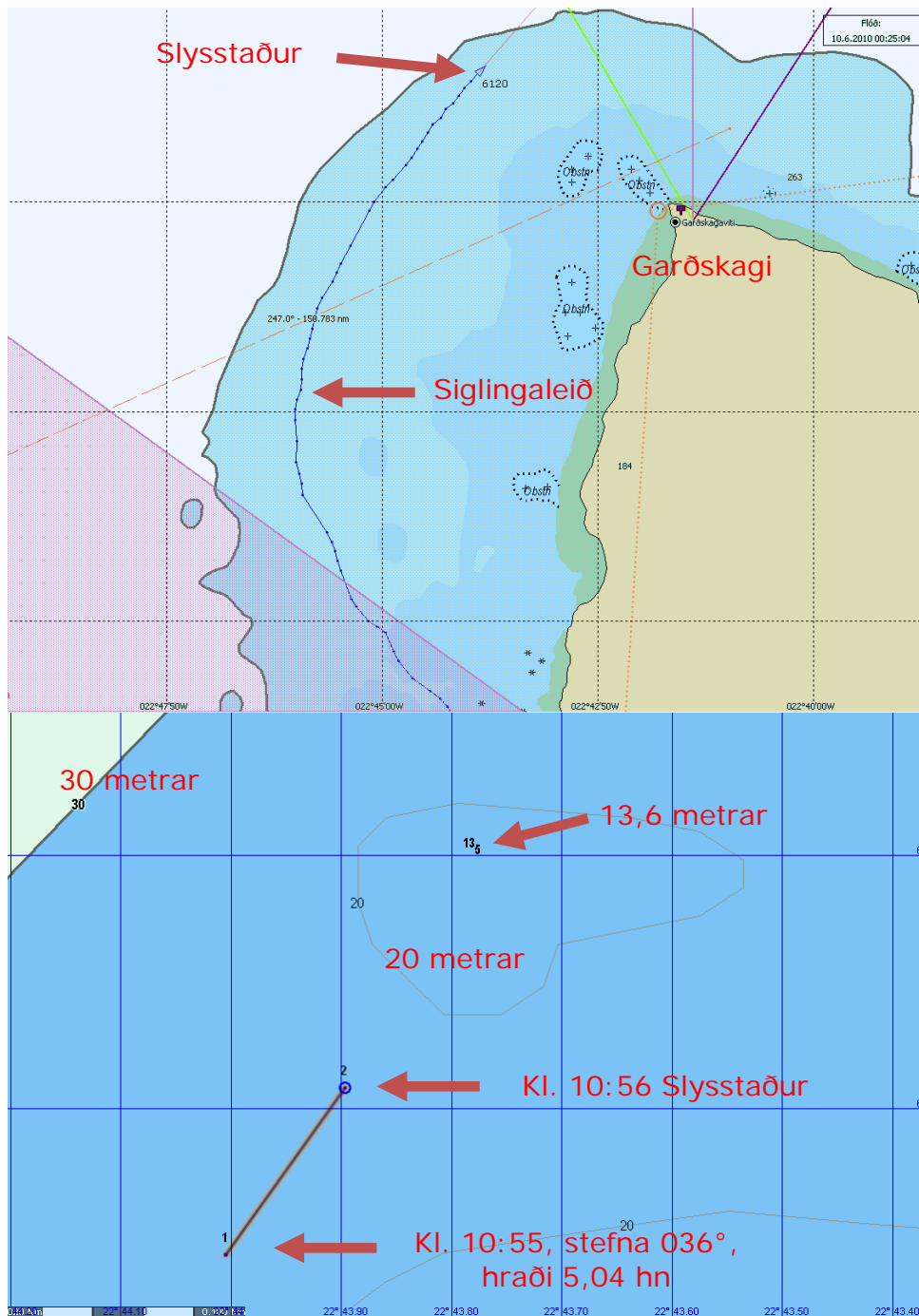
Björgunarsveitir og þyrta LHG voru kallaðar út með forgangi. Björgunarskipin Jón Oddgeir og Þorsteinn frá Sandgerði fóru úr höfn, fyrra skipið kl. 11:15 og seinna kl. 11:22. Kl. 11:43 komst báturinn að sjálfsdádum til hafnar í Sandgerði og var þá aðstoð afturkölluð. Bátsverjinn var heill á húfi en blautur og kaldur.

Miklar skemmdir voru inn í bátnum þ.á.m. á tækjum og rafmagnskerfi.

Við rannsókn kom fram:

- að útfall var á siglingaleiðinni og u.þ.b. ein klst. í stórstraumsfjöru. Bátsverjinn kvaðst hafa hugað að fallaskiptum og beðið með siglinguna en ekki nægilega lengi;

- að samkvæmt ferilskráningu STK kerfisins var báturinn á haldinni stefnu 036° milli staða kl. 10:55-10:56, haldinn hraði 5,04 hnútar og haldin vegalengd 0,081 sml;
- að á sjókortum (hér að neðan) sést að báturinn sigldi fyrir innan 30 metra dýptarlínu (*efri mynd, blá lína*) og um 1,1 sjómílu út af Garðskaga með rétta miðun, 123° í vitann. Á neðra kortinu (*stækkuð mynd*) sést báturinn stefna á 20 metra dýptarlínu og er 0,04 sml. í kantinn. Innan hennar er dýpi grynnt mælt 13,5 metrar.



- að bátsverjinn taldi sig hafa verið á öruggri leið en gat ekki sagt nákvæmlega til um hve djúpt hann var út af Garðskaga;

- að siglt var eftir GPS og MaxSea kortagrunni. Einnig var dýptarmælir í gangi en fram kom hjá bátsverjanum að dýpið hafi verið meira en 10 faðmar á leiðinni;
- að eftir atvikið kom í ljós bilun í GPS tæki en ekki er ljóst hvort rekja mátti til atviksins. Við tengingu við nýja tölvu sendi hann óreglulega merki inn á kortagrunninn. Bilunin var ekki könnuð og skipt var um GPS tæki. Bátsverjinn hafði ekki orðið var við þessa bilun áður;
- að skipverjinn hringdi í Neyðarlínuna en þegar vakthafandi vörður vildi gefa samband við vaktstöð kvaðst skipstjórinn ekki vilja það þar sem hann væri að fara í björgunarbúning. Hann var alveg sambandslaus eftir að hann hafði hringt í 112 því allt rafmagn hafði þegar farið af bátnum og gsm sími hans var einnig dauður eftir það símtal;
- að sent var út útkall Rauður um að bátur væri að sökkva. Hélt nærstatt skip þegar á vettvang sem og tvö björgunarskip og þyrila LHG. Sá skipstjóri Hansa til björgunarskipanna.

Nefndarálit:

Nefndin telur að um hafi verið að ræða straumhnút.