

**Nr. 088 / 12 Haukur*****Strandar við Lundey***

Skipaskr.nr. 1292  
 Smíðaður: Reykjavík 1973, eik  
 Stærð: 19 brl. 19,9 bt.  
 Mesta lengd: 15,65 m Skráð lengd: 13,66 m  
 Breidd: 3,97 m Dýpt: 1,7 m  
 Vél: Scania 140 kW, 1984  
 Fjöldi skipverja: 3  
 Fjöldi farþega: 32



Haukur©Hilmar Snorrason

**Gögn:**

Lögregluskýrsla  
 Gögn RNS

Lokaskýrsla afgreidd á fundi 22. mars 2013 af Inga Tryggvasyni, Hilmar Snorrasyni, Pálma K. Jónssyni, Jóhanni Ársælssyni og Ólafi K. Ármannssyni

*Tilgangur þessarar skýrslu er ekki að skipta sök eða ábyrgð og skal henni ekki beitt sem sönnunargagn í opinberu máli.*

**Atvikalýsing:**

Þann 2. ágúst 2012 var farþegaskipið Haukur á skemmtisiglingu með farþega á Skjálfaflóa. Hægviðri og bjart.

Sigt var norður með Lundey að austanverðu til að sýna farþegum fuglalífið í birtu morgunsólarinnar. Skömmu eftir að sett var stefna á hvalaslóð norðar á Flóann strandaði skipið 190 metra NA af Lundey á stað, 66°07,069'N og 017°21,936'V. Óskað var eftir aðstoð og var viðbragðsáætlun björgunaraðila virkjuð.



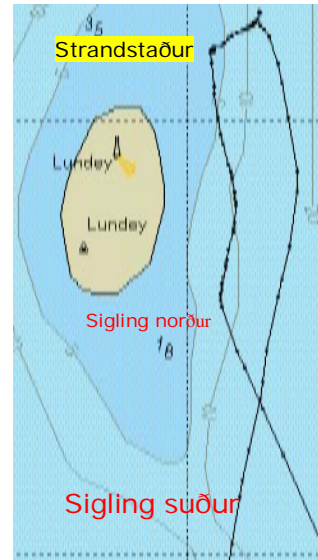
Farþegar og einn úr áhöfn voru teknir um borð í aðra báta og dró farþegaskipið Bjössi Sör, frá sömu útgerð, Hauk af strandstað.

Haukur á strandstað þegar verið er að taka farþega yfir í farþegabátinn Ömmu Siggú. Mynd@Hafþór Hreiðarsson

Skipinu var siglt til Húsavíkur þar sem kafað var undir skipið. Samkvæmt upplýsingum útgerðar var ekki að sjá neinar skemmdir á botni skipsins.

**Við rannsókn kom fram:**

- að sögn skipstjóra strandaði hann skipinu vegna þess að hann sigldi norður með eyjunni að austan verðu en hann sagðist venjulega sigla að vestan verðu við eyjuna. Hann taldi sig hafa verið kominn norður fyrir grynningarnar þegar hann beygði norður á Flóann en misreiknar fjarlægðina í eyjuna. Hann sagðist hafa metið fjarlægðina frá eyjunni eftir sjónhendingu og vissi ekki að grynningarnar næðu svona langt norður eftir. Samt sagðist hann hafa siglt marg oft meðfram eyjunni bæði sjálfur og með öðrum;
- að skipstjóri sagði að dýptarmælirinn hafi verið í gangi ásamt kortaplotter en bæði tækin eru á sama 5-6“ skjá af Furuno gerð. Það þarf að beygja sig niður til að sjá á tækið, sem er inn í púltinu, en það getur komið speglun á skjáinn. Það gerðist ekki að þessu sinni. Síðast þegar hann leit á dýptarmælinn hafi hann sýnt 5 metra dýpi;
- að ratsjá var biluð;
- að talstöð var stillt á VHF rás 72 sem er samskiptarás á þessu svæði en sjálfvirk hlustunarvarsla var einnig á rás 16. Hann sagðist hafa kallað út hjálparbeiðni á VHF rás 16 en ekki fengið nein svör hvorki frá strandstöð eða nærstöddum skipum á svæðinu. Hann sagðist einnig hafa þrýst á neyðarhnapp á talstöðinni (DSC Digital Selective Calling) en sennilega ekki haldið honum nægjanlega lengi inni til þess að sjálfvirkt neyðarkall bærst frá henni. Skv. handbók þarf að halda takkanum inni í þrjár sekúndur.

**Nefndarálit:**

Orsök strandsins var óvarleg sigling á grunnsævi.

Nefndin gerir athugasemdir við að ratsjá skipsins var ekki í lagi þrátt fyrir að það sé skylt í farþegaskipum.