

Nr. 075 / 12 Jón Páll**Tók niðri í Skagafirði**

Skipaskr.nr. 7735
 Smíðaður: Szczecin Pólland 2007, plast
 Stærð: 14,85 bt.
 Mesta lengd: 12,05 m Skráð lengd: 11,52 m
 Breidd: 3,61 m Dýpt: 1,38 m
 Vél: 2 x YAMAHA 275 kW, 2007
 Fjöldi skipverja: 1
 Fjöldi farþega: 4

Gögn:
 Gögn RNS

Lokaskýrsla afgreidd á fundi 7. desember 2012 af Inga Tryggvasyni, Hilmari Snorrasyni, Pálma K. Jónssyni, Jóhanni Ársælssyni og Ólafi K. Ármannssyni

Tilgangur þessarar skýrslu er ekki að skipta sök eða ábyrgð og skal henni ekki beitt sem sönnunargagn í opinberu máli.

Atvikalýsing:

Þann 30. maí 2012 var farþegabáturinn Jón Páll á siglingu frá Sauðárkrók. Veður: NNA 3 m/s

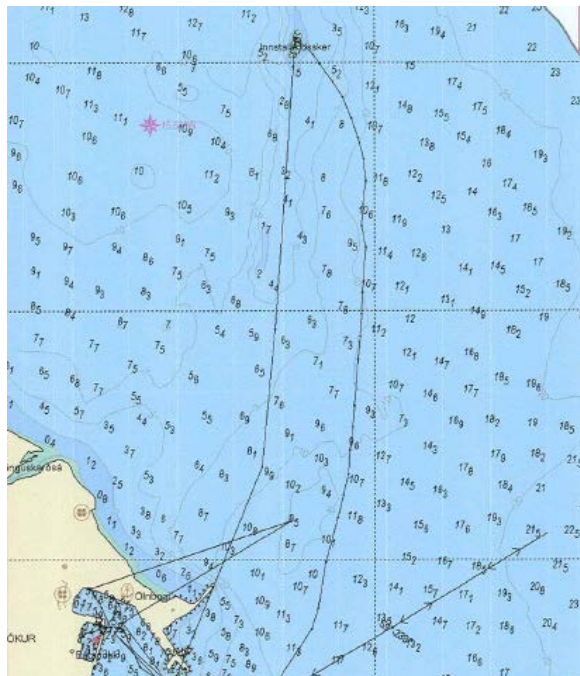
Þegar báturinn var kominn rúma sjómílu út fyrir höfnina tók hann niðri á Innstalandsskeri með þeim afleiðingum að vélbúnaður skemmdist. Hægt var að sigla bátinum fyrir eigin vélarafli til hafnar.

Kortið sýnir feril bátsins.

Við rannsókn kom fram:

- að verið var að ferja bátinn frá Sauðárkróki til Akureyrar;
- að sögn skipstjóra sagðist hann hafa vitað af skerinu

en ekki haft landmið af því þó hann hafi skoðað áætlaða siglingaleið í kortinu fyrir brottför. Hann hafi stuðst við rafrænt kort við siglinguna en taldi sig hafa sett stefnuna austan við skerið. En það hafi verið sýnt í kortinu sem lítill kross í þeirri upplausn sem tækið var stillt á. Hann hafi verið í samfloti með öðrum bát og í raun farið í kjölfar hans;



- að rafræna kortið sem stuðst var við á siglingunni var skannað kort í Raymarine skjá;
- að samkvæmt ferilskrá úr AIS-kerfi bátsins var haldinn hraði 35 hnútar þegar mótorinn tók niðri. En bakborðs hældrifið varð fyrir högginu svo skrúfan eyðilagðist, jafnvægisuggi brotnaði og hálsinn með öxli bognaði;
- að bátnum var siglt til hafnar aftur þar sem hann var tekinn á land og skemmdir skoðaðar.

Nefndarálit:

Orsök strandsins var aðgæsluleysi formanns við siglingu bátsins.