

Nr. 161 / 13 Berglín GK 300***Strandar á Ísafirði***

Skipaskr.nr. 1905 IMO 8318439
 Smíðaður: Garðabæ 1988 stál
 Stærð: 254,3 brl. 477 bt.
 Mesta lengd: 39,77 m Skráð lengd: 36,04 m
 Breidd: 8,1 m Dýpt: 6,25 m
 Vél: Caterpillar 738 kW 1998
 Fjöldi skipverja: 11



Berglín ©Þorgeir Baldursson

Gögn:

Lögregluskýrsla
 Gögn RNS

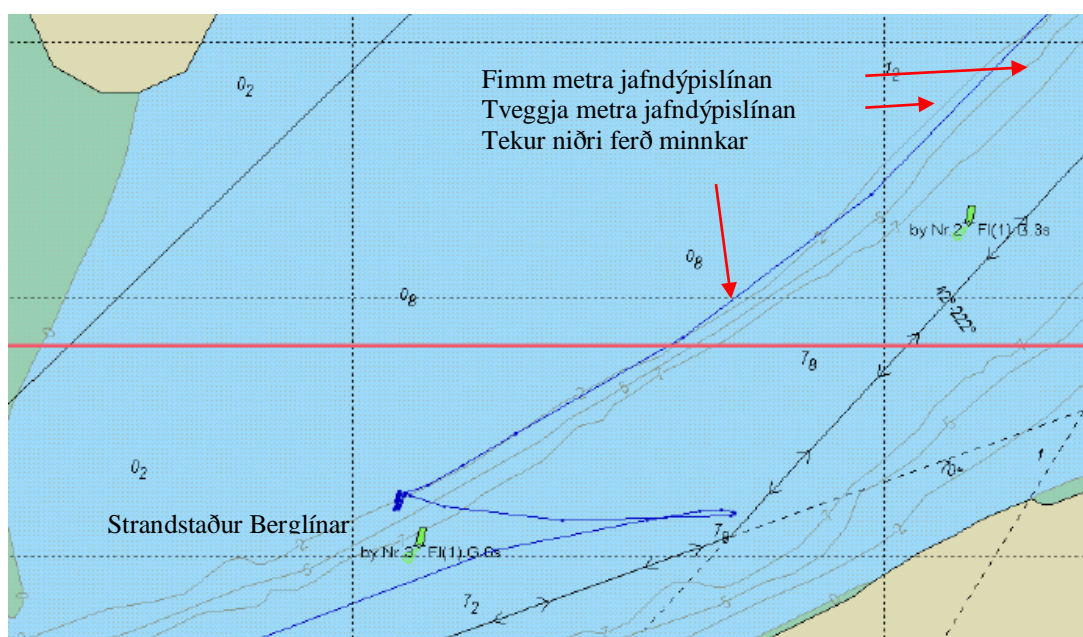
Lokaskýrsla afgreidd á fundi 6. október 2014 af Inga Tryggvasyni, Hilmari Snorrasyni og Pálma K. Jónssyni

Tilgangur þessarar skýrslu er ekki að skipta sök eða ábyrgð og skal henni ekki beitt sem sönnunargagn í opinberu máli.

Atvikalýsing:

Þann 14. nóvember 2013 var Berglín GK 400 að koma til hafnar á Ísafirði. Veður: SV 9 m/sek.

Skipið var að koma inn til löndunar en á siglingunni inn Sundin var skipinu siglt öfugu megin við innsiglingabaujurnar með þeim afleiðingum að það strandaði. Það var hafnsögubáturinn Sturla Halldórsson sem dró skipið af strandstað en engar skemmdir urðu á því.



Við rannsókn kom fram:

- að úr ferilskráningu AIS-kerfi skipsins fengust upplýsingar um siglingu skipsins til hafnar. Skipinu var siglt utan við siglingaleiðina inn Sundin að vestanverðu. Fjórar grænar baujur vísa leiðina fyrir Eyrina auk leiðarmerkja og hafði skipstjórinn siglt með fyrstu þrjár á bakborða en skipið strandaði við þriðju baujuna;
- að skipstjóri sagðist hafa siglt inn Sundin eftir sjónhendingu og haft baujurnar til viðmiðunar rétt á bakborða.

Nefndarálit:

Orsök strandsins voru alvarleg mistök skipstjóra.