

Nr. 071 / 14 Hrefna SU 22***Strandar á Reyðarfirði***

Skipaskr.nr. 6633

IMO

Smíðaður: Vestmannaeyjar 1985, plast

Stærð: 4,57 brl. 4,57 bt.

Mesta lengd: 8,5 m Skráð lengd: 7,9 m

Breidd: 2,36 m Dýpt: 1,31 m

Vél: Yanmar 52 kW, 1998

Fjöldi skipverja: 1



Hrefna©SAX

Gögn:

Lögregluskýrsla

Gögn RNSA

Lokaskýrsla afgreidd á fundi 15. júní 2015 af Geirþrúði Alfreðsdóttur, Inga Tryggvasyni, Hilmari Snorrasynti, Pálma K. Jónssyni og Hirti Emilssyni

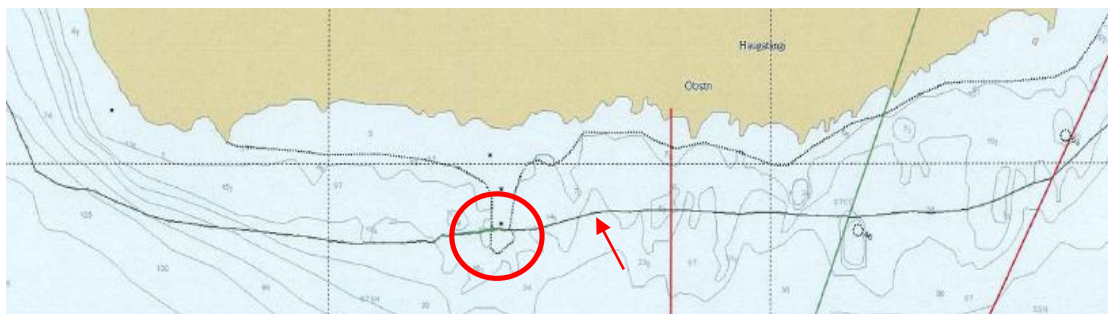
Tilgangur þessarar skýrslu er ekki að skipta sök eða ábyrgð og skal henni ekki beitt sem sönnunargagn í dómsmáli.

Atvikalýsing:

Þann 6. ágúst 2014 var strandveiðibáturinn Hrefna SU 22 á siglingu á Reyðarfirði. Veður: Logn.

Á siglingu til Eskifjarðar tók báturinn niðri kl. 15:25 á Rifsskerjunum sem eru út af norðurströnd fjarðarins á stað, 64°58'725N og 013°43'008V. Þegar báturinn hoppaði (skrölti) yfir skall stýrið niður á hleinina og við það festist það í borði. Ekki kom leki að bátinum og vélbúnaður virkaði eðlilega en þar sem stýrið var fast yfir til bakborða var ekki unnt að halda siglingu áfram til hafnar.

Skipstjóri kallaði eftir aðstoð og dró Sunna SU 77 Hrefnu til Eskifjarðar.



Ferill og svæðið sem Hrefna tók niðri (úr ferilskráningarkerfi Vaktstöðvar siglinga)

Við rannsókn kom fram:

- að skipstjóri sagðist hafa sett stefnuna með sjálfstýringu grunnt með landinu inn fjörðinn. Hann hafi verið upptekinn við að reyna að hringja í fiskmarkaðinn og því ekki fylgst sem skyldi með siglingunni;
- að skipstjóri sagðist hafa vitað af þessum skerjum og hefði meðal annars verið áður með grásleppunet þarna. Hann sagðist ekki hafa haft sérstök landmið af legu skerjanna nema þá inn á Grímuna (viti á Berunesi);
- að eftir að báturinn var tekinn á land var hann skoðaður og fundust ekki skemmdir á bolnum en stýrisblaðið hafði snúist til bakborða á stýrisöxlinum þar sem festingin hafði gefið eftir við höggið sem kom á blaðið.

Nefndarálit:

Orsök þess að báturinn tók niðri má rekja til þess að skipstjórinn var ekki með hugann við stjórnun bátsins og staðsetningu hans þegar siglt var grunnt með landi.